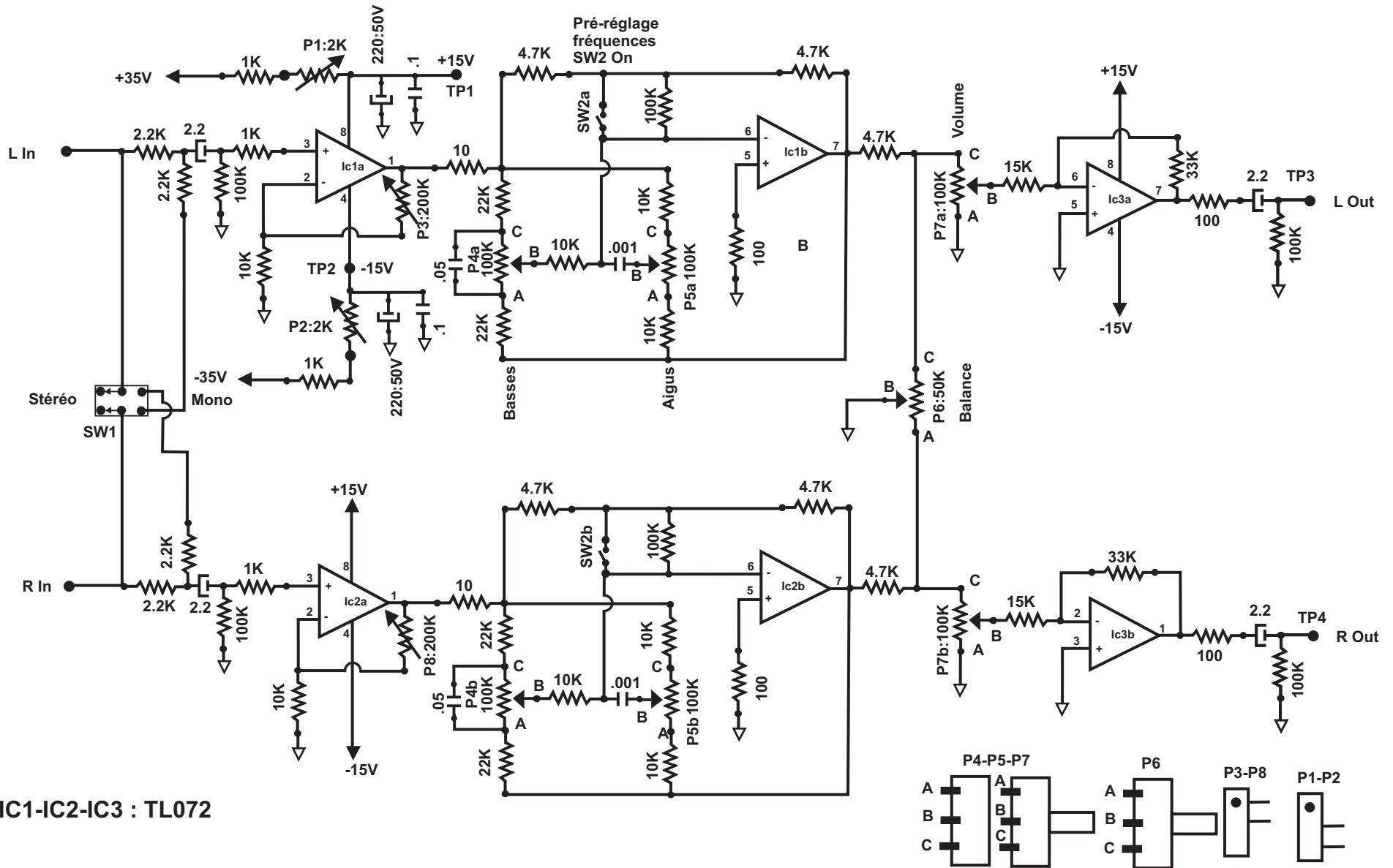
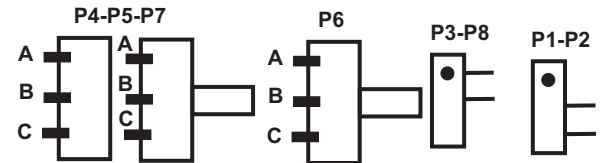


Amplificateur 56W Section pré-ampli



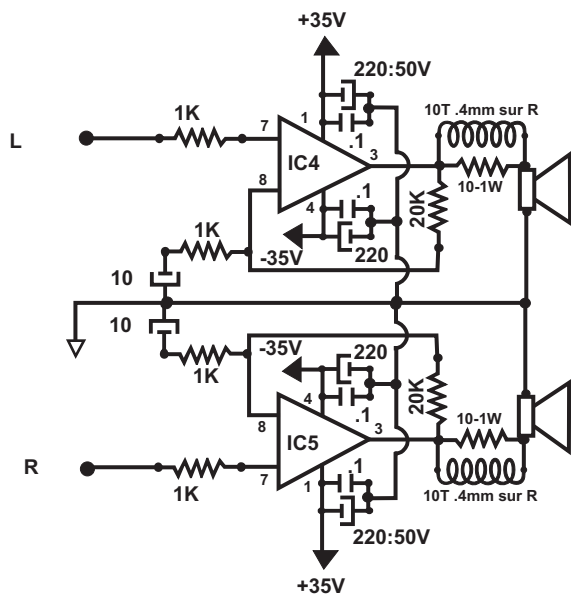
IC1-IC2-IC3 : TL072



Pré-amp : <http://sound.wsethost.com/project97.htm>

Ampli puissance page suivante

Amplificateur 56W Section ampli de puissance et instructions



Important : l'utilisation de filage blindé est recommandée

Instructions :

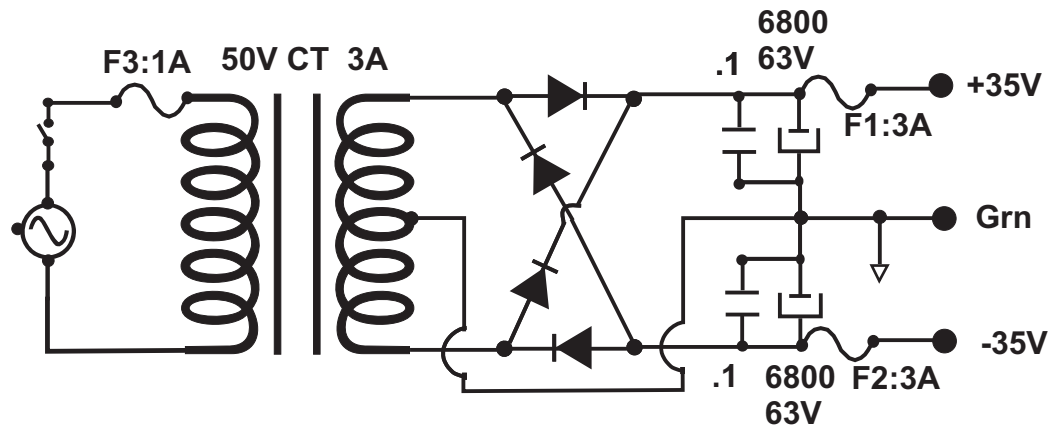
Avant de souder les pièces :

1. Faire un pré réglage des potentiomètres P3 et P8
50 K entre les pattes avant (préréglage pour un signal d'entrée de 100 mV RMS)
P1 et P2 : 1K
2. Ne pas relier la section préampli aux amplificateurs de puissance

Ajustements :

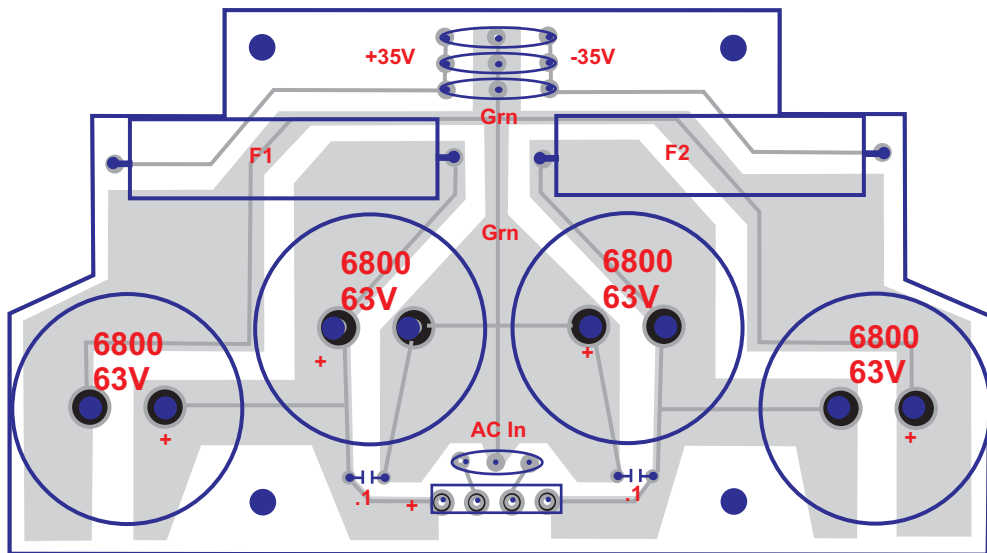
1. Mettre sous tension la section préampli seulement et ajuster P1 pour obtenir une tension de +14,5 entre TP1 et la masse
2. Ajuster P2 pour une tension de -14,5 V entre TP2 et la masse
3. Injecter un signal de 1 KHz de 100 mV RMS à l'entrée gauche, tourner le contrôle de volume au maximum, s'assurer que le potentiomètre balance est au centre, et ajuster P3 pour obtenir un signal de 1V RMS entre TP3 et la masse.
4. Faire les mêmes ajustements pour le canal droit sur P8 en vérifiant la sortie sur TP4
5. Relier le préampli aux amplis de puissance, Injecter un signal de 1KHz de 100 mV RMS, mettre SW1 en mode mono
 - mettre sous tension le préampli et les amplificateurs de puissance
 - tourner le contrôle de volume à minimum
 - relier les sorties aux haut-parleurs ou à des résistances de 8 ohms de fortes puissances
 - mettre sous tension
 - vérifier si le tout est fonctionnel en montant le volume
 - revérifier les tensions sur TP1 et TP2

Amplificateur 56W Section alimentation



Condensateurs 6800 μ F, 63V : Newark #97K44

Pièces



Typon

