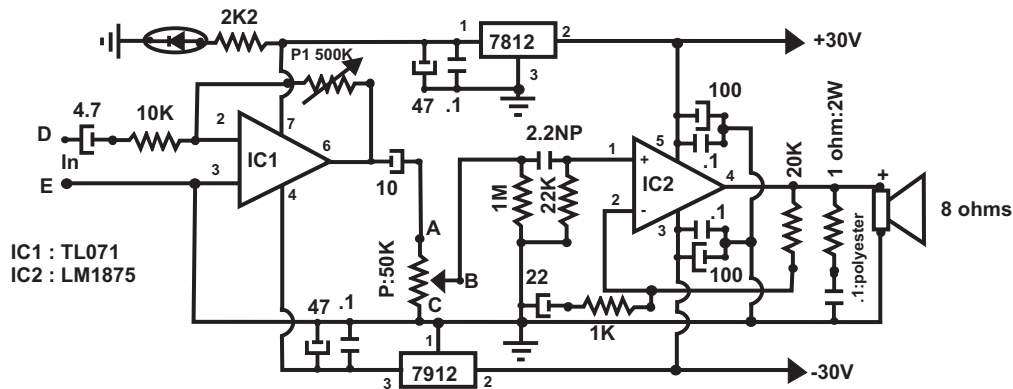
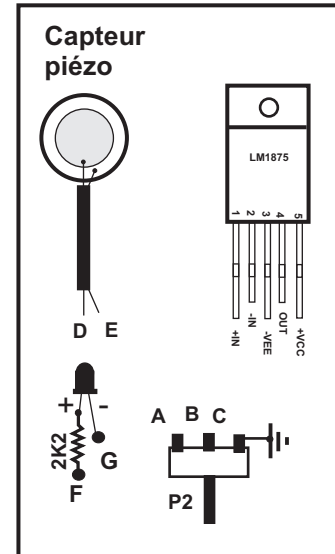


# Amplificateur Guitare sèche



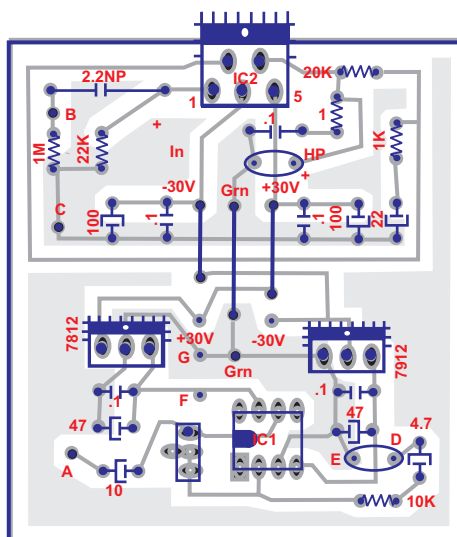
IC1 : TL071  
IC2 : LM1875

**N.B.** IC2 doit être placé sur une radiateur  
préférentiellement refroidi par un ventilateur

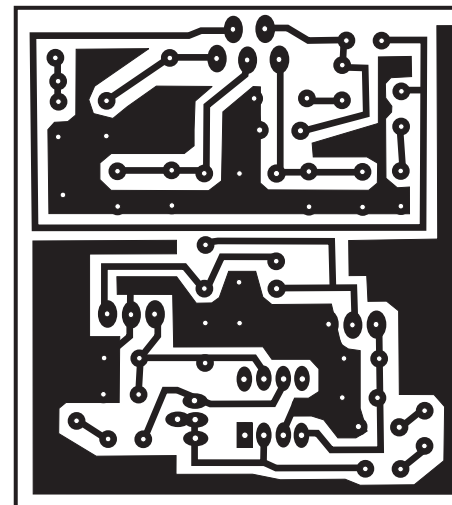


- Ajustements:**
1. S'assurer que la sortie est reliée soit à un HP ou une résistance de 8 ohms 30 watts
  2. Tourner P1 au minimum, complètement à gauche.
  3. Placer le capteur en le coinçant légèrement sous le pont de la guitare
  4. Tourner P5 au maximum
  5. Frotter les cordes de la guitare et ajuster P1 pour avoir le maximum de signal à la sortie sans distorsion

## Pièces



## Typon



Design page suivante

