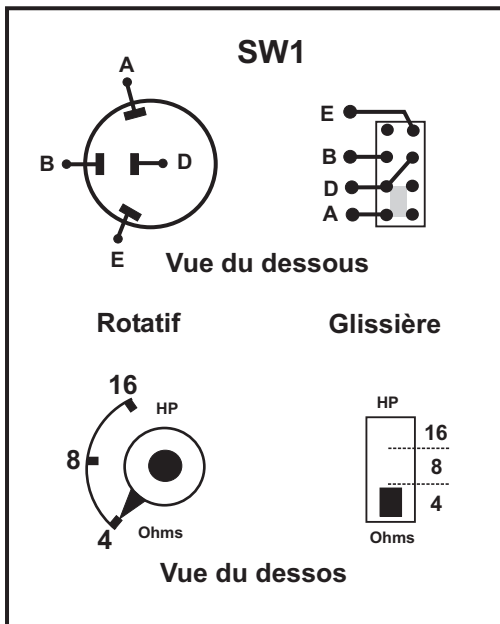
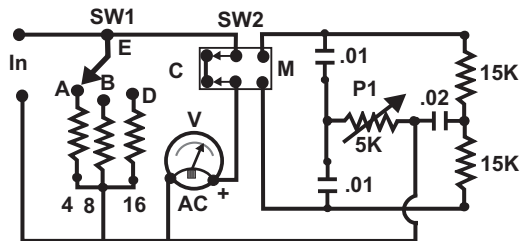


Mesureur de THD

Distorsion harmonique (1000 Hz)

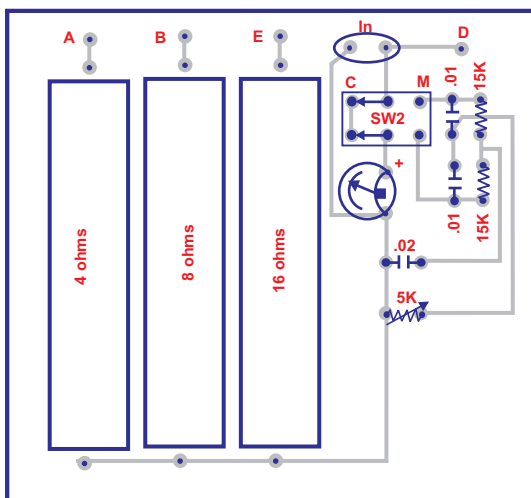


Utilisation :

1. Connecter la sortie de l'amplificateur dans l'entrée du circuit
2. Connecter un voltmètre AC à la sortie du circuit
3. Sélectionner l'impédance associée à l'amplificateur (SW1)
4. Placer l'interrupteur SW2 en position C (calibration)
5. Injecter une onde sinusoïdale de 1 KHz à l'entrée de l'ampli. L'amplitude doit correspondre au signal normalement introduit dans cet ampli
6. Tourner le contrôle de volume au $\frac{3}{4}$
7. Noter la lecture du voltmètre (VC)
8. Placer l'interrupteur SW2 en position M (Mesure)
9. Ajuster P1 pour la lecture minimale du voltmètre
10. Noter cette lecture (VM)
11. Calculer la valeur de la distorsion harmonique (THD)

$$THD = \frac{VM \times 100}{VC} - 0,35$$

Pièces



Typon

