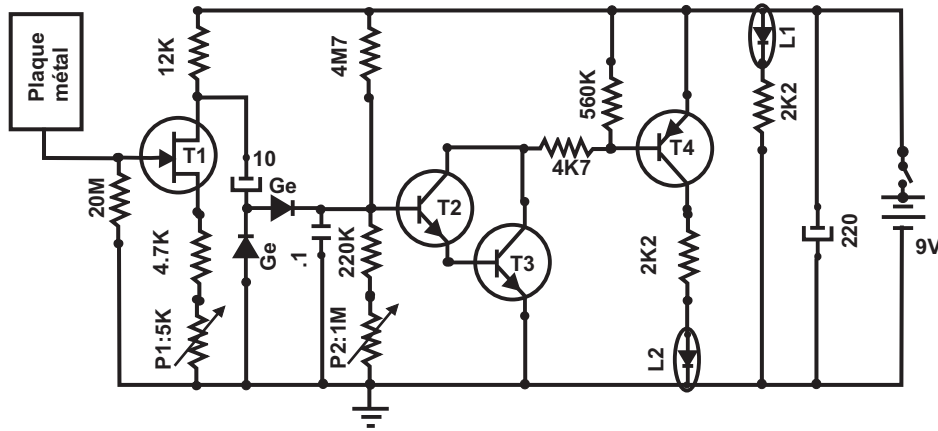
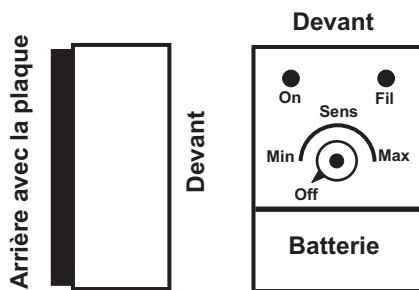
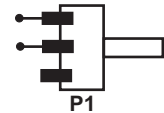


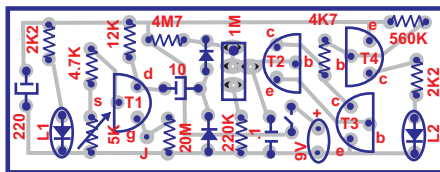
Détecteur AC (Fils sous tension) Montage 1



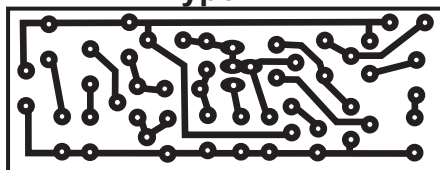
T1 : MPF102
T2, T3 : 2N3904
T4 : 2N3906
Plaque : 3 X 6 cm



Pièces



Typon



Ajustements :

1. Mettre sous tension et attendre 2 min
2. Tourner P1 au maximum, horaire
3. Ajuster P2 au cut off de la led détectrice

Description :

1. Ce circuit détecte les fils électriques sous tension AC
2. P1 contrôle la sensibilité du détecteur, complètement horaire, maximum

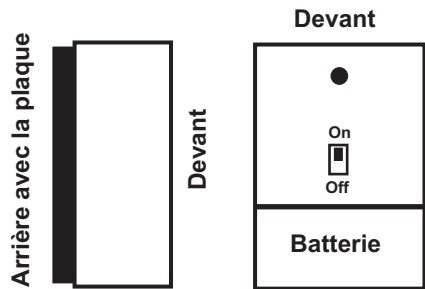
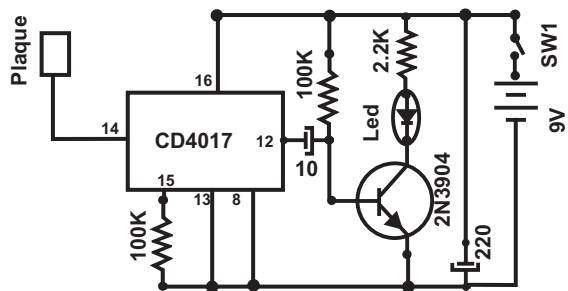
Instructions :

1. Couper une plaque de métal aux dimensions de la boîte contenant le circuit
2. Coller cette plaque sous la boîte, (voir dessin), et la relier au point J
3. La Led1 indique la mise sous tension du circuit, tandis que la Led2 indique la présence d'un fil sous tension

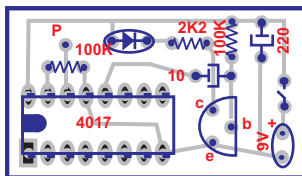
Utilisation :

1. Attendre 1 min ou 2 après la mise sous tension que le circuit se stabilise et que la led détectrice s'éteigne, sinon réduire la sensibilité
2. Pour le maximum de sensibilité, tourner P1 le plus près possible du cut off de la Led
3. Approcher le circuit d'un fil s'il est sous tension, la led fil s'allumera. Pour détecter la présence de fils dans un mur, coller la plaque au mur avec la sensibilité au maximum, attendre que le circuit se stabilise, ajuster la sensibilité et glisser lentement le circuit le long du mur

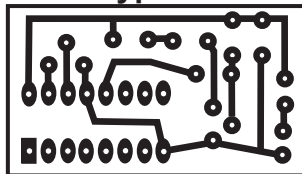
Détecteur AC (Fils sous tension) Montage 2



Pièces



Typon



Description :

Ce circuit détecte les fils électriques sous tension AC

Instructions :

1. Couper une plaque de métal aux dimensions de la boîte contenant le circuit
2. Coller cette plaque sous la boîte (voir dessin)
3. La led allumé indique la mise sous tension du circuit, tandis que la même led clignotante indique la présence d'un fil sous tension

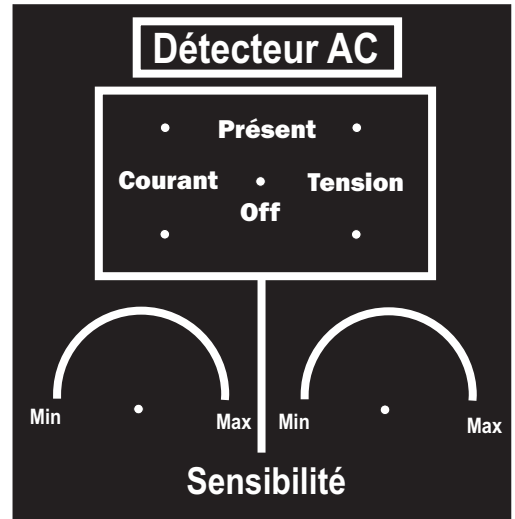
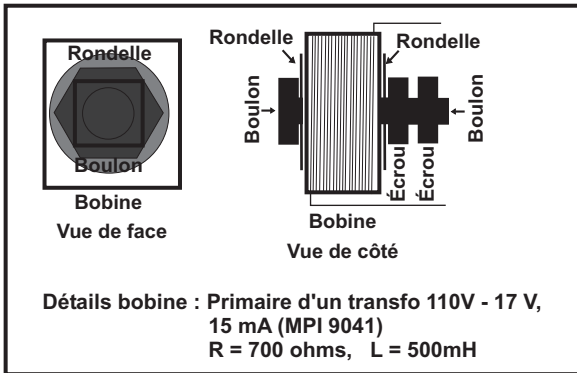
Utilisation :

Approcher le circuit d'un fil s'il est sous tension, la led clignote. Pour détecter la présence de fils dans un mur, glisser lentement le circuit le long du mur

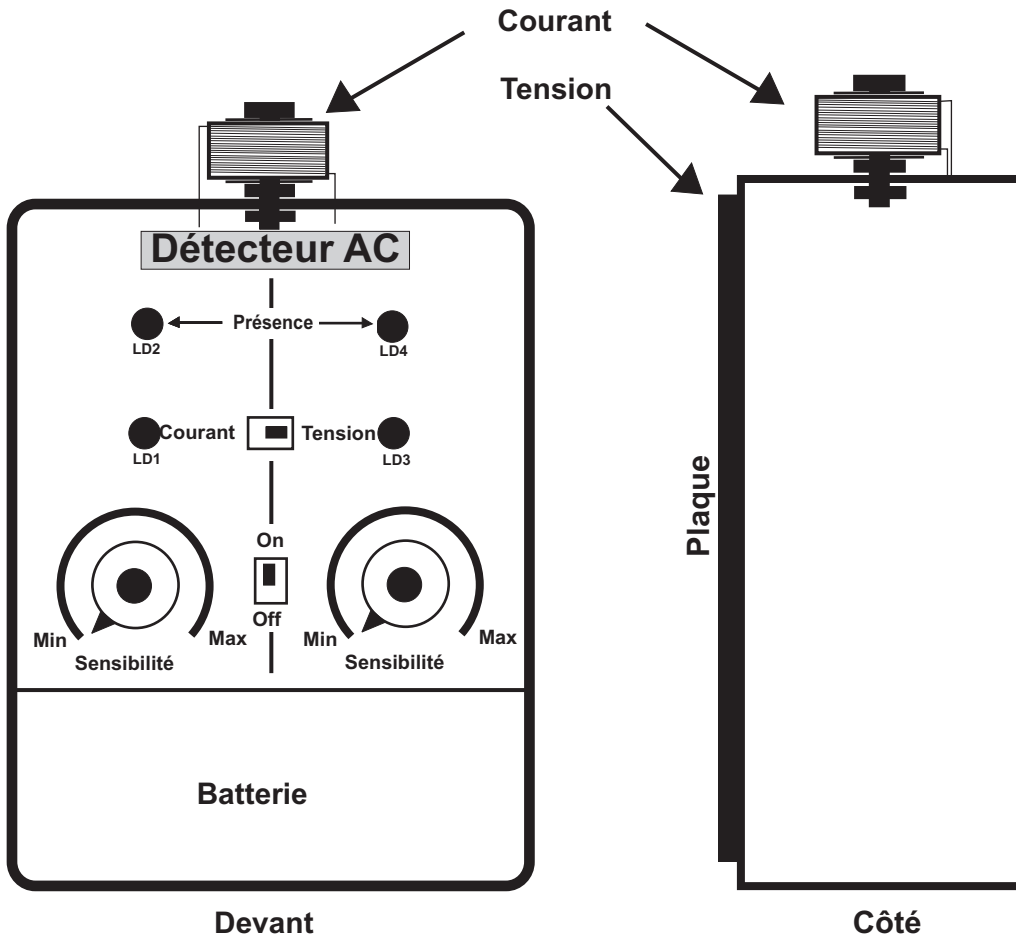
Ajustements et instructions:

Voir ceux des montages précédents :

- détecteur de courant
- montage 1 des détecteurs de tension



Autocollant



Design