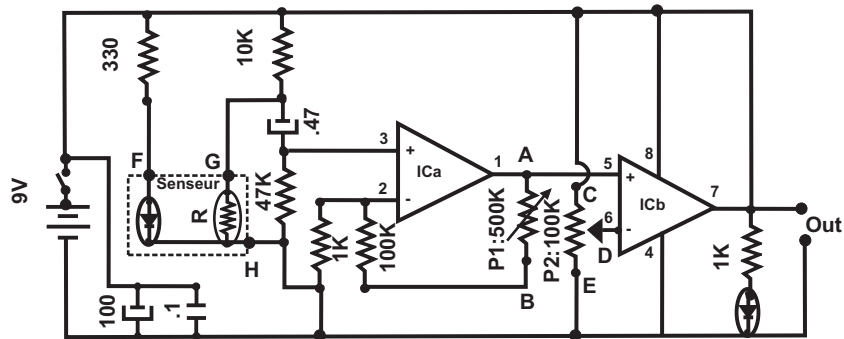


Détecteur du pouls cardiaque Montage 1



Led rouge intense

Photo-résistance

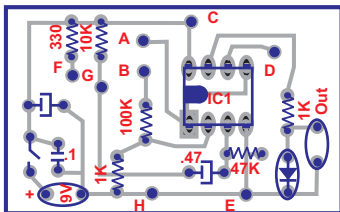
Senseur

IC : LM358
R : Photo-résistance
Noirceur : 10K
Jour : 250 ohms

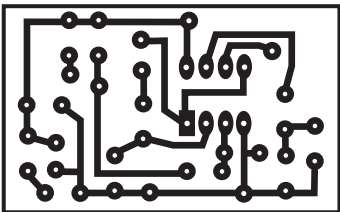
Trigger

Sensibilité

Pièces



Typon



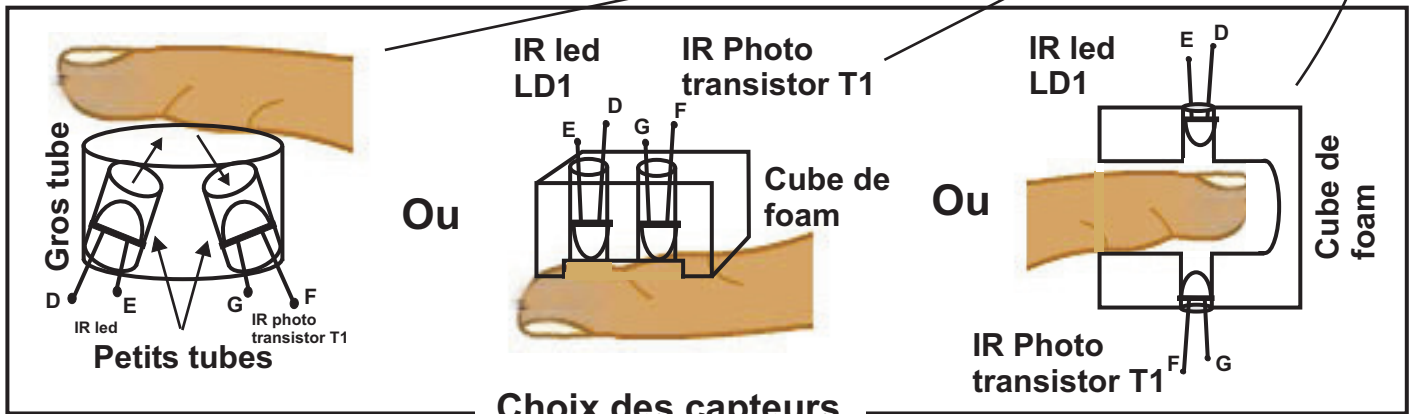
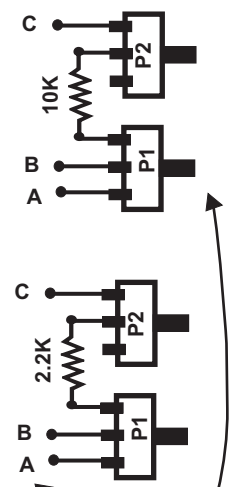
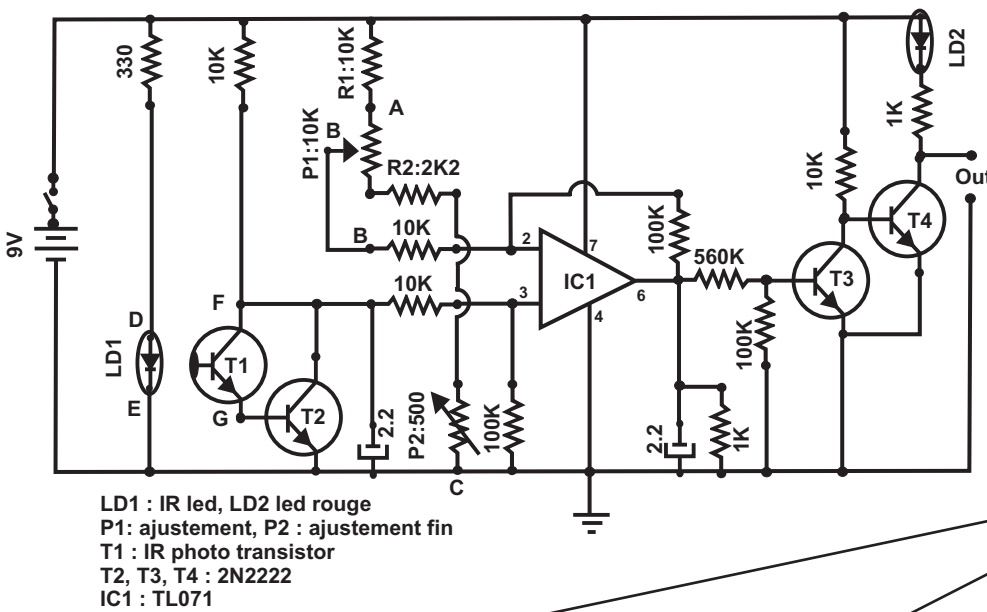
Instructions :

Ce circuit permet de voir les battements du coeur par les variations de la lumière captée par la photo-résistance, causées par les fluctuations de l'apport sanguin

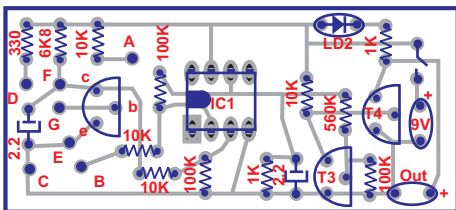
Utilisation :

1. Mettre le doigt dans le senseur, ongle vers la led émetrice
2. Ajuster la sensibilité et le trigger jusqu'au clignotement de la led détectrice
3. Pour mesurer la fréquence cardiaque, brancher un fréquencemètre à la sortie (Out)

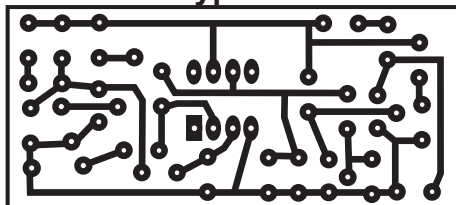
Détecteur du pouls cardiaque (Montage 2)



Pièces



Typon



Instructions :

Ce circuit permet de voir les battements du coeur par les variations de la réflexion des rayons infra-rouge sur la peau, causées par les fluctuations de l'apport sanguin.

Utilisation :

1. Poser le capteur sur l'extrémité d'un doigt
2. Ajuster P1 et P2 de façon que la led 2 soit le plus près possible du cut off
P2 sert d'ajustement fin
3. Pour mesurer la fréquence cardiaque brancher un fréquencemètre dans la sortie (Out)

Important : Si le capteur 3 est choisi, il faut inverser R1 et R2