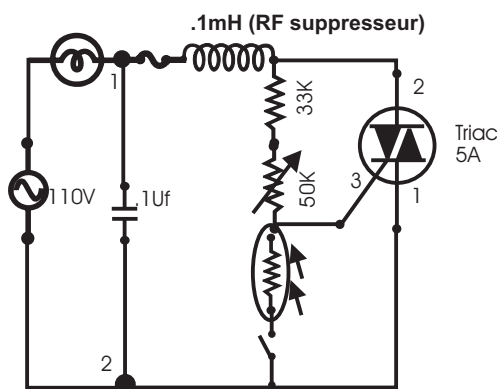
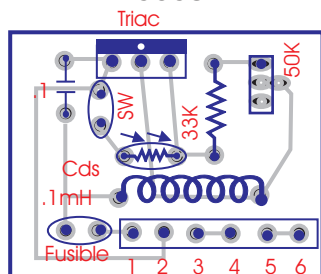


# Détecteur d'obscurité Contrôle d'ampoule

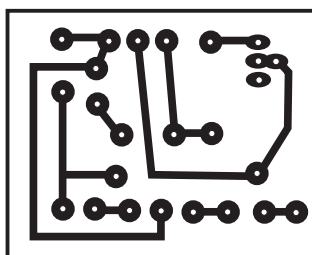


**Important :**  
La bobine de 0,1 mH doit pouvoir supporter l'intensité du courant nécessaire à l'ampoule. Sinon, remplacer la bobine par un jumper sur le circuit imprimé.

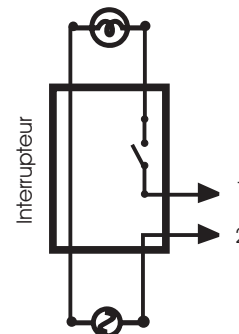
## Pièces



## Typon



## Connexions



## Ajustement :

Ce montage permet d'allumer une ampoule automatiquement à la tombée du jour.

Il suffit d'ajuster le potentiomètre pour obtenir le déclenchement au moment voulu et également, selon la sensibilité du capteur photo-électrique

## Installation :

### Ampoule déjà en place

Enlever le fil vivant de l'interrupteur et le relier au point 2 du circuit.

Relier la borne libre de l'interrupteur au point 1.

### Ampoule à installer

Relier les points 2 et 3 du circuit au 110V

Insérer l'ampoule aux points 4 et 5

Mettre un interrupteur entre les points 1 et 6.