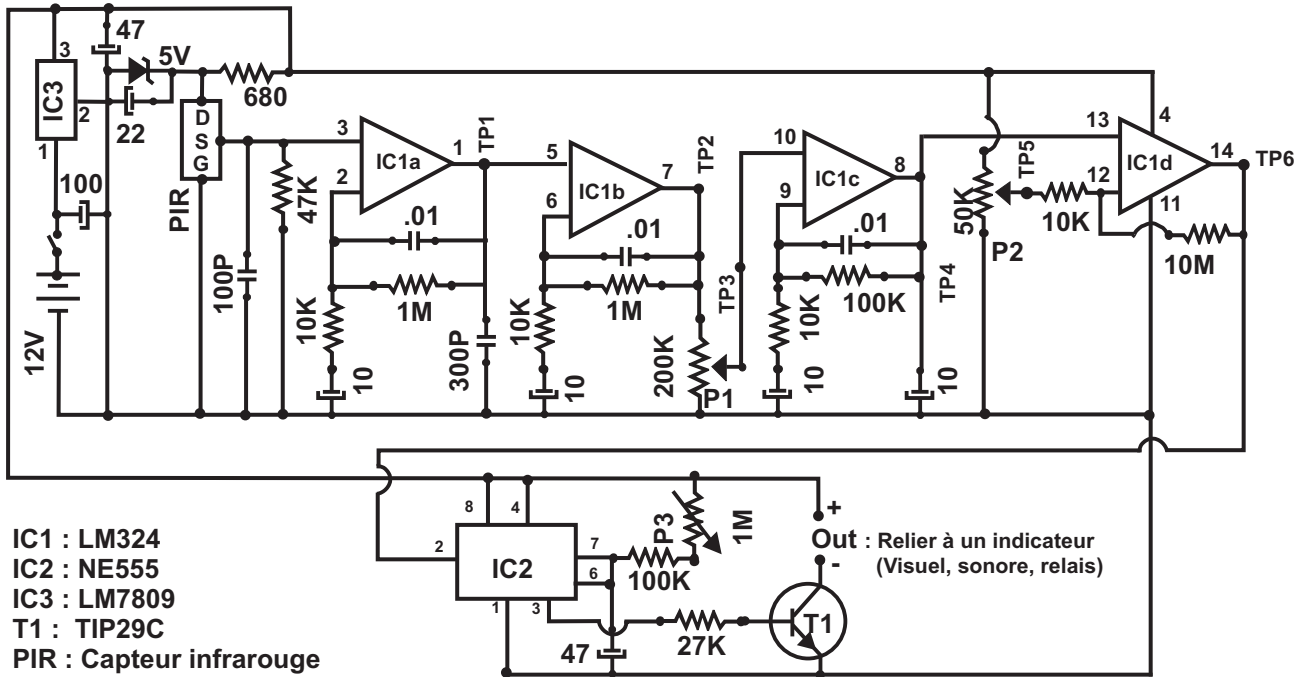
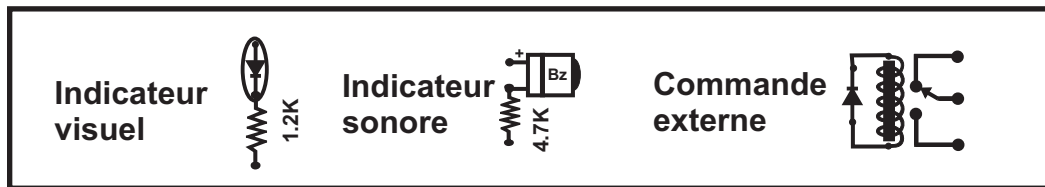


# Détecteur de mouvement

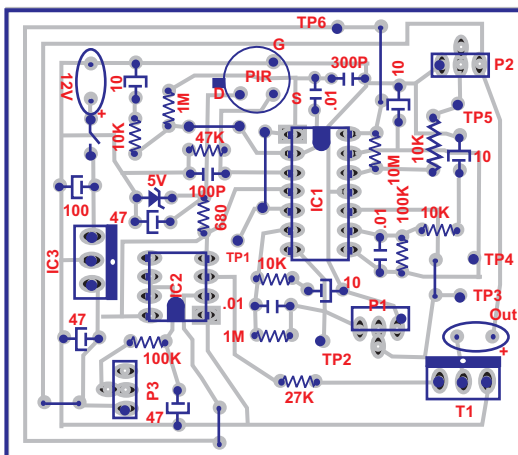
PIR : Capteur infrarouge #1  
(Sortie indicateurs)



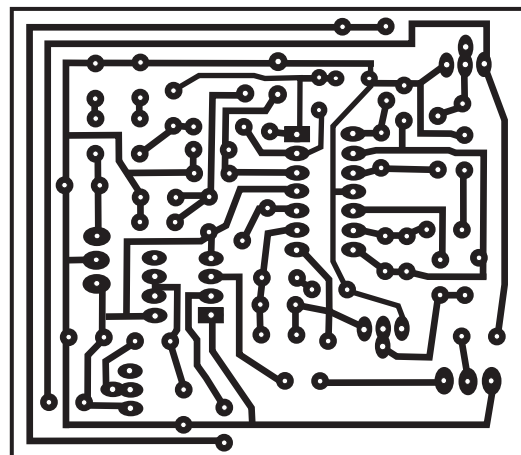
## Indicateurs



## Pièces



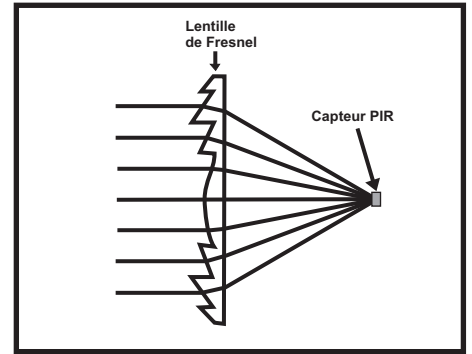
## Typon



(Suite page suivante)

## Caractéristiques :

- Consommation 25mA au repos.
- Sensibilité : détecte la présence humaine à 35 mètres (*sensibilité maximum et capteur PIR placé au focus d'une lentille de Fresnel*).
- Angle de détection 120 degrés.
- La sortie ajustable reste active de 5 à 60 secondes après une détection.
- La sortie peut être reliée à un relais, pour commander un appareil, ou à un indicateur de présence soit sonore ou visuel



## Ajustements :

### - Réglages initiaux

1. Régler le potentiomètre de sensibilité (P1) à mi-course soit à 100K entre TP3 et la masse (Grn)
  2. Régler le seuil (TP5 à l'aide de P2) à 1,1 V
- Vérifier que le circuit est fonctionnel, il devrait détecter une présence humaine à 2m sans lentille de Fresnel
  - Régler la sensibilité selon les besoins. P1 horaire, sensibilité augmente.
  - En abaissant le seuil : P2 anti-horaire, la sensibilité augmente également. Par contre, il ne faut aller en bas du bruit de fond (environ 0,9V) si oui, le circuit reste constamment actif.
  - Finalement, ajuster le temps d'activation avec P3 (5 à 60 secondes)

## Oscillogrammes : (avec les réglages initiaux)

