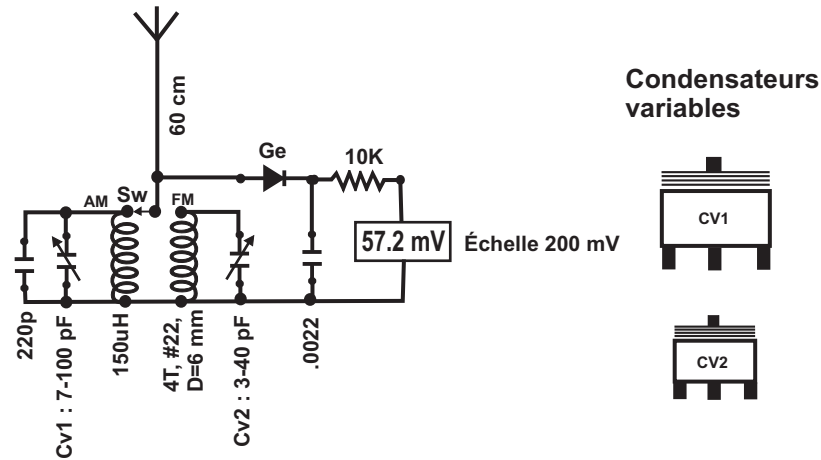
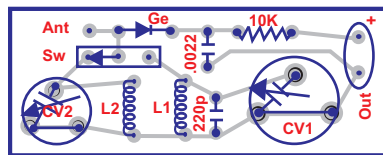


# Field Strength Meter

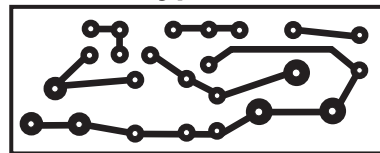
FM : 88-108 MHz  
AM : 550-1700 KHz



## Pièces



## Typon



## Fonctionnement et utilité :

1. Circuit qui transforme la réception d'une onde radio (RF) en tension continue
2. À utiliser pour le réglage des émetteurs AM et FM

## Instructions :

1. Sélectionner, sur le FSM, la bande de fréquences utilisée par l'émetteur
2. Relier le FSM à un voltmètre digital. Sélectionner l'échelle de 200 mV
3. Allumer l'émetteur
4. Si l'émetteur est trop puissant, sélectionner une échelle plus élevée
5. Ajuster CV1 ou CV2 du FSM, selon la bande de fréquences sélectionnée, de façon à avoir la plus haute lecture
6. Le FSM est prêt pour l'ajustement de votre émetteur. Plus la lecture est élevée sur le FSM, plus grande est la puissance émise.