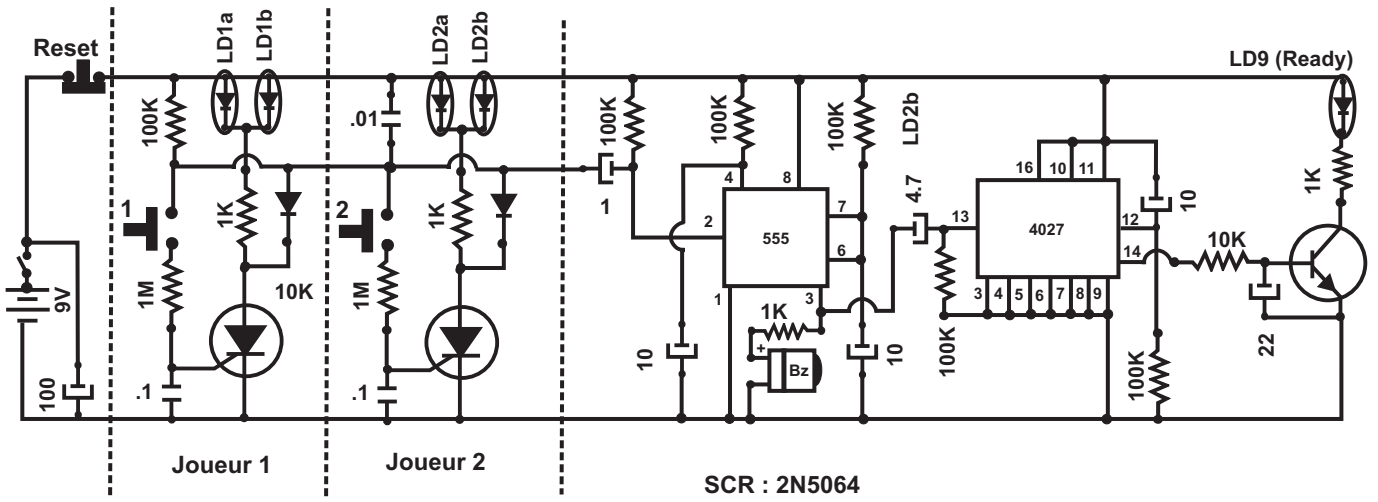


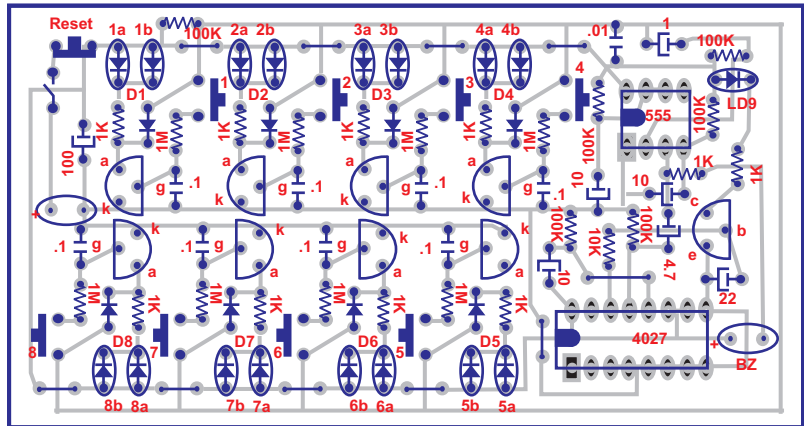
Quiz

(Version SCR)

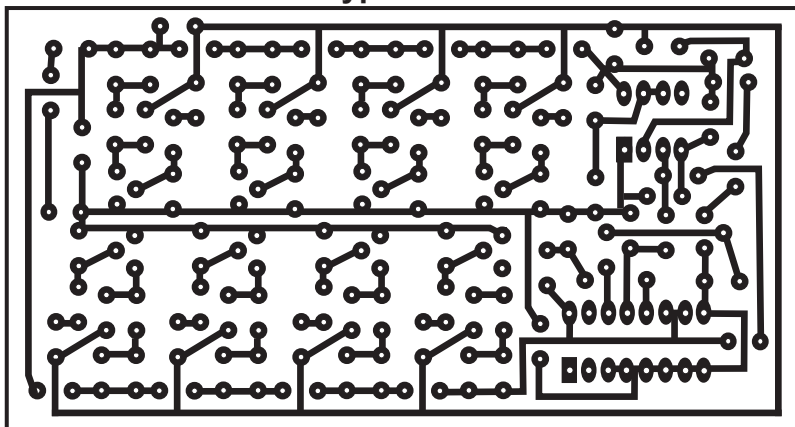


N.B. : Le schéma montre deux joueurs
le circuit imprimé en comprend 8.

Pièces



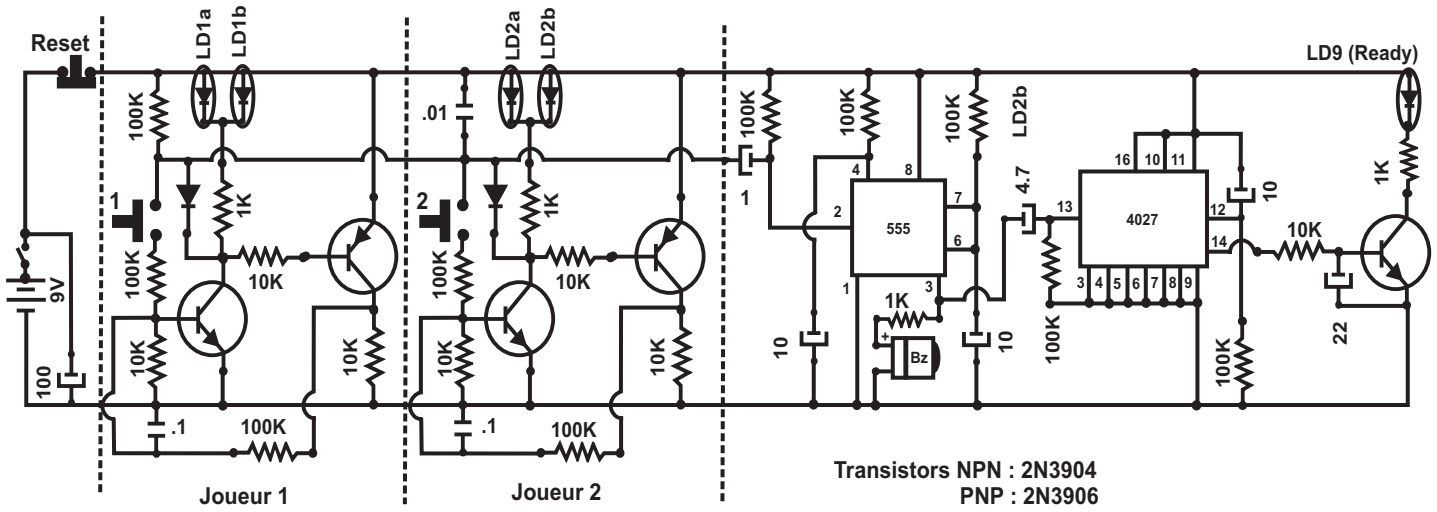
Typon



(Suite page suivante)
Version transistors

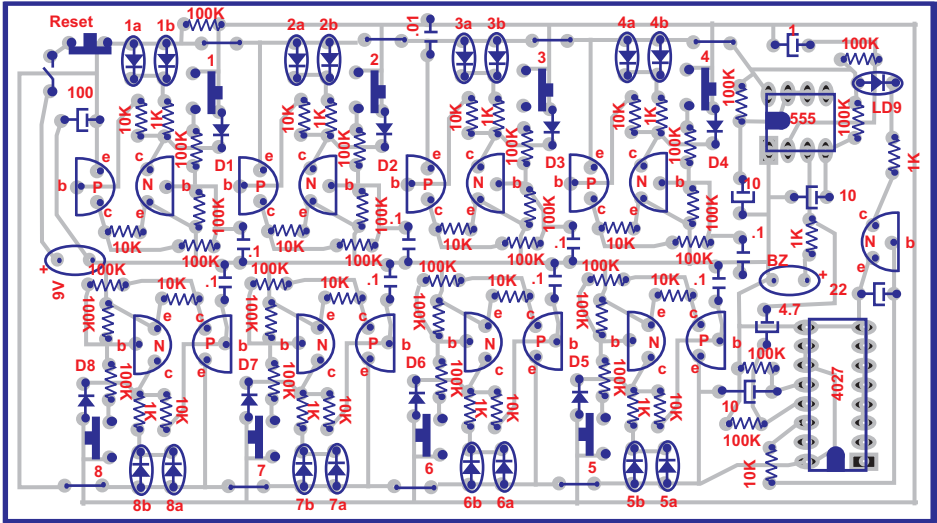
Quiz

(Version transistors)

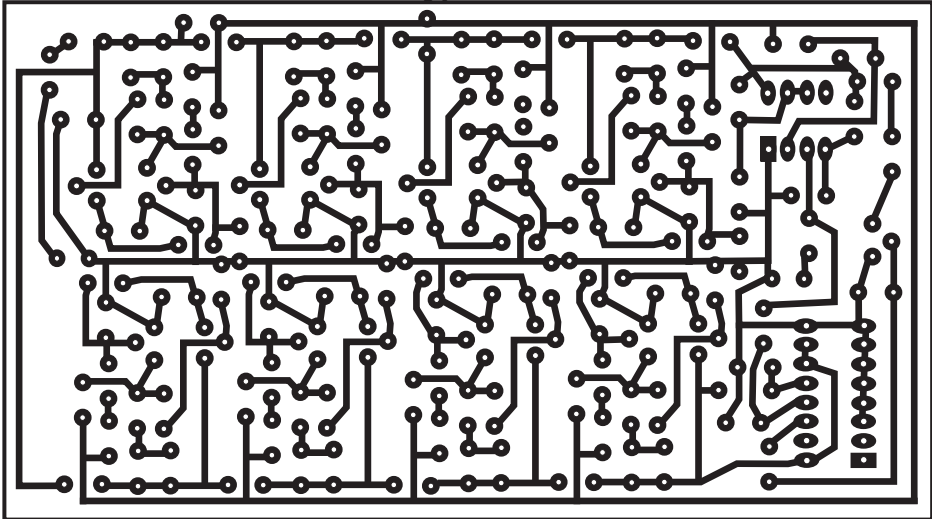


N.B. : Le schéma montre deux joueurs
le circuit imprimé en comprend 8.

Pièces



Typon



(Suite page suivante)
Instructions

Explications :

1. Ce circuit permet de savoir dans un groupe de 8 personnes ou moins, celui qui actionne son déclencheur le premier.
2. Chaque déclencheur à distance comprend un interrupteur et une LED témoin.
3. La console de jeux comprend 9 LEDS, une LED témoin pour chacun des joueurs et une LED (Ready) qui s'allume lorsqu'on est prêt à jouer
4. Lorsqu'un joueur appuie sur le déclencheur deux LEDS s'allument, la LED sur son déclencheur et la LED correspondant à sa position sur la console. Un signal sonore de 2 secondes retentit, la LED Ready s'éteint.
5. Lorsque'un joueur, (le plus rapide), actionne son déclencheur, les autres déclencheurs deviennent inactifs.
6. Pour réactiver le jeu, il faut réinitialiser la console (Reset), seule la LED Ready s'allume.

Réalisation :

1. Chaque déclencheur est monté dans une petite boîte qui comprend une LED et un interrupteur, le tout relié à la consôle par un fil à 4 brins et un connecteur DIN
2. Une tension de 9V alimente la console soit une batterie ou un adaptateur mural
3. La console peut prendre différentes formes, par contre, la configuration de 2 équipes de quatre qui s'affrontent semble la plus pratique.

Exemples :

Déclencheur :



Console :

