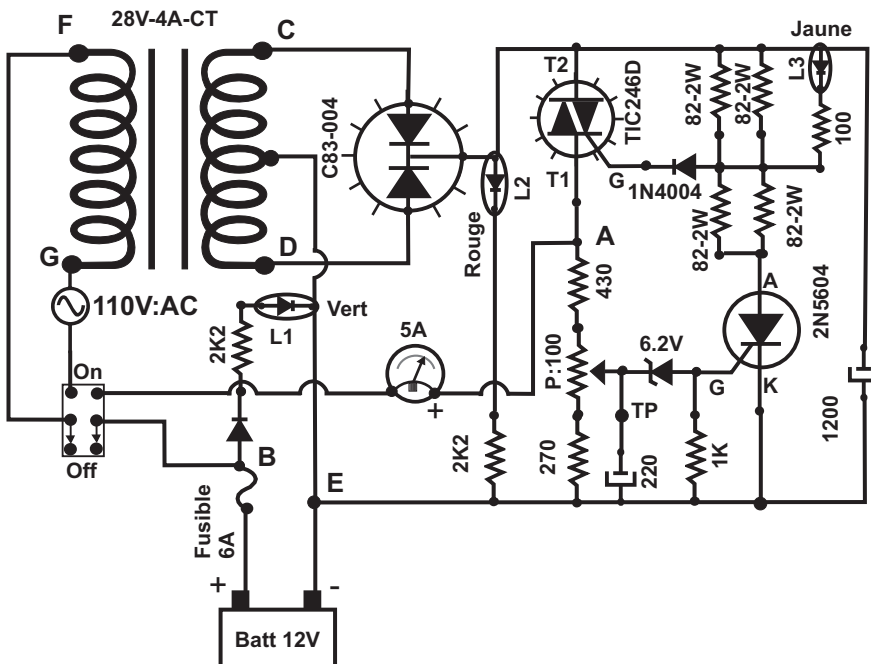


# Chargeur de batteries

## 4 ampères



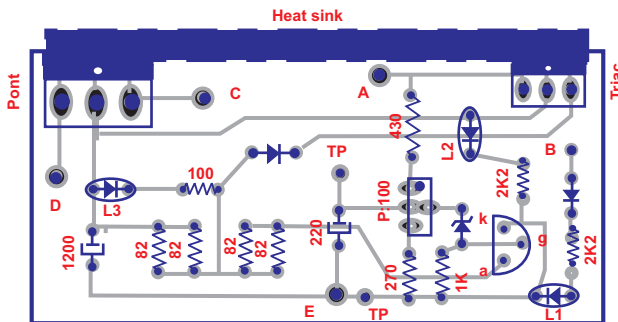
### Ajustement :

1. Placer (P) au centre de sa course
2. Faire fonctionner 2 min. le chargeur avec une batterie chargée
3. Si la tension sur TP est trop éloignée de 6,5V, changer une des deux résistances de 430 ou 270
4. Ajuster (P) au seuil désiré, de l'arrêt de charge, avec une batterie complètement chargée

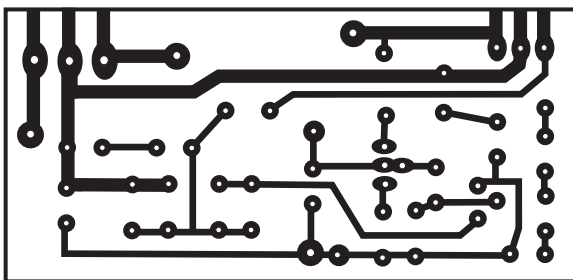
### Utilisation :

1. Brancher la batterie à recharger (rouge +, noir -)
2. Vérifier si L1 (branchée) s'allume
3. Si non, vérifier le branchement de la batterie
4. Si oui, mettre le chargeur à On
5. Lorsque la batterie est complètement chargée, L3 (chargée)s'allume et la charge se termine.

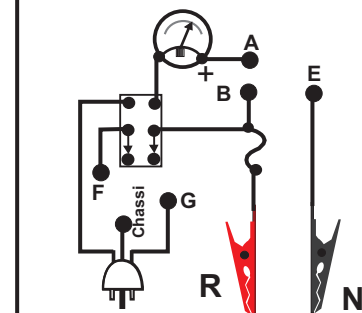
### Pièces



### Typon

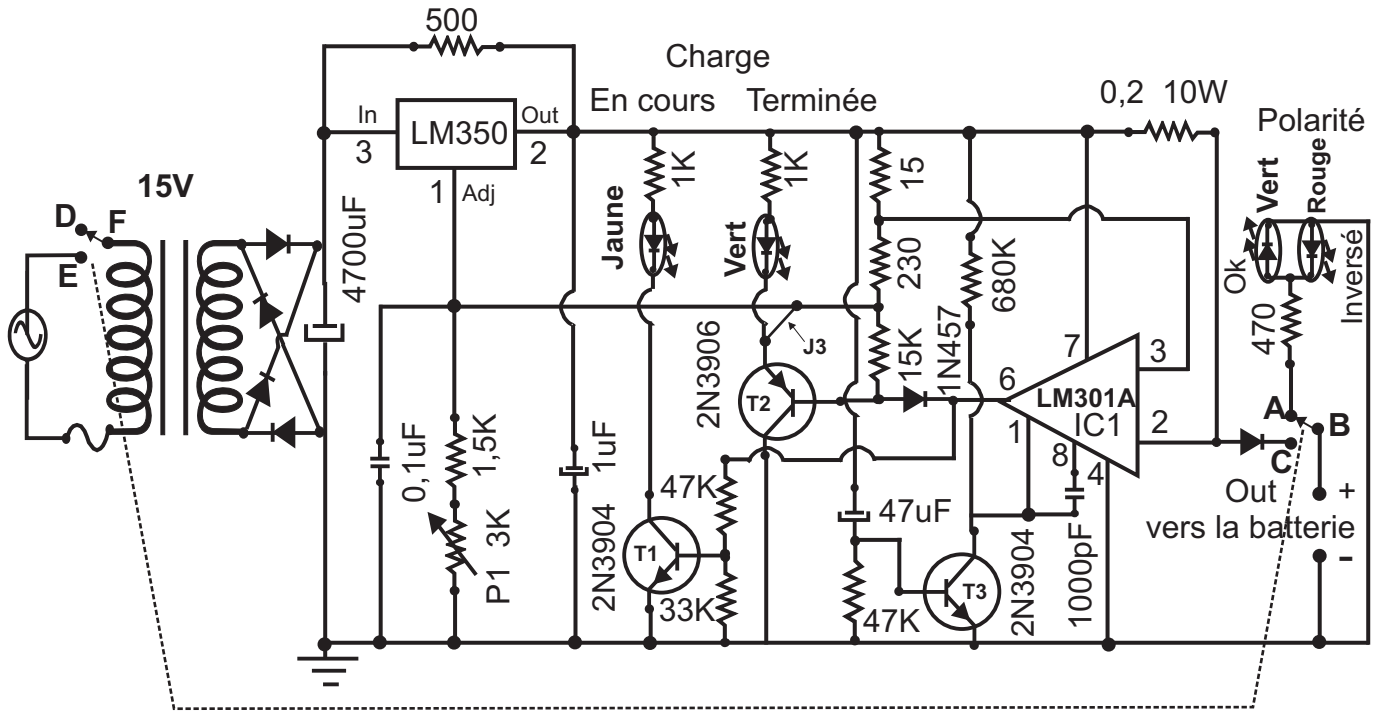


### Branchement



# Chargeur de batterie

2 ampères

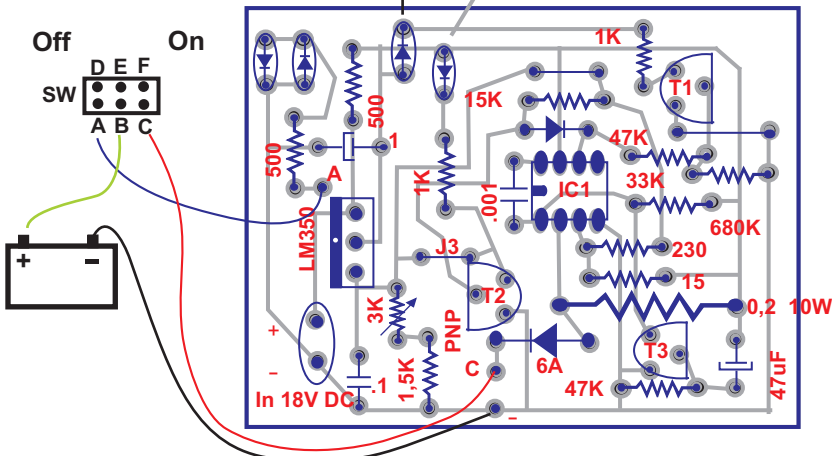


Verte polarité ok  
Rouge polarité inv

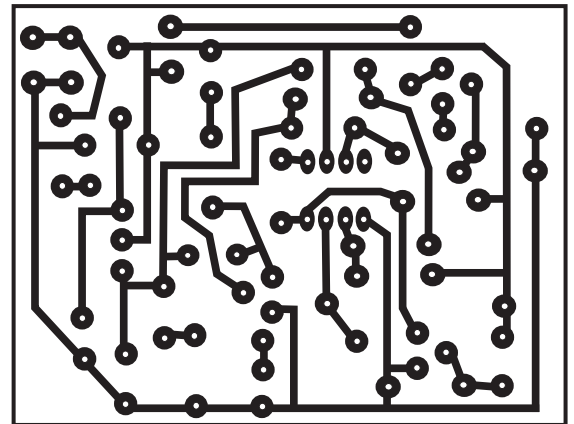
Led jaune  
(en charge)

Led verte  
(fin de charge)

## Pièces



## Typon



## Instructions :

Pour mettre en marche le chargeur, il faut y brancher la batterie à charger et mettre l'interrupteur à On.

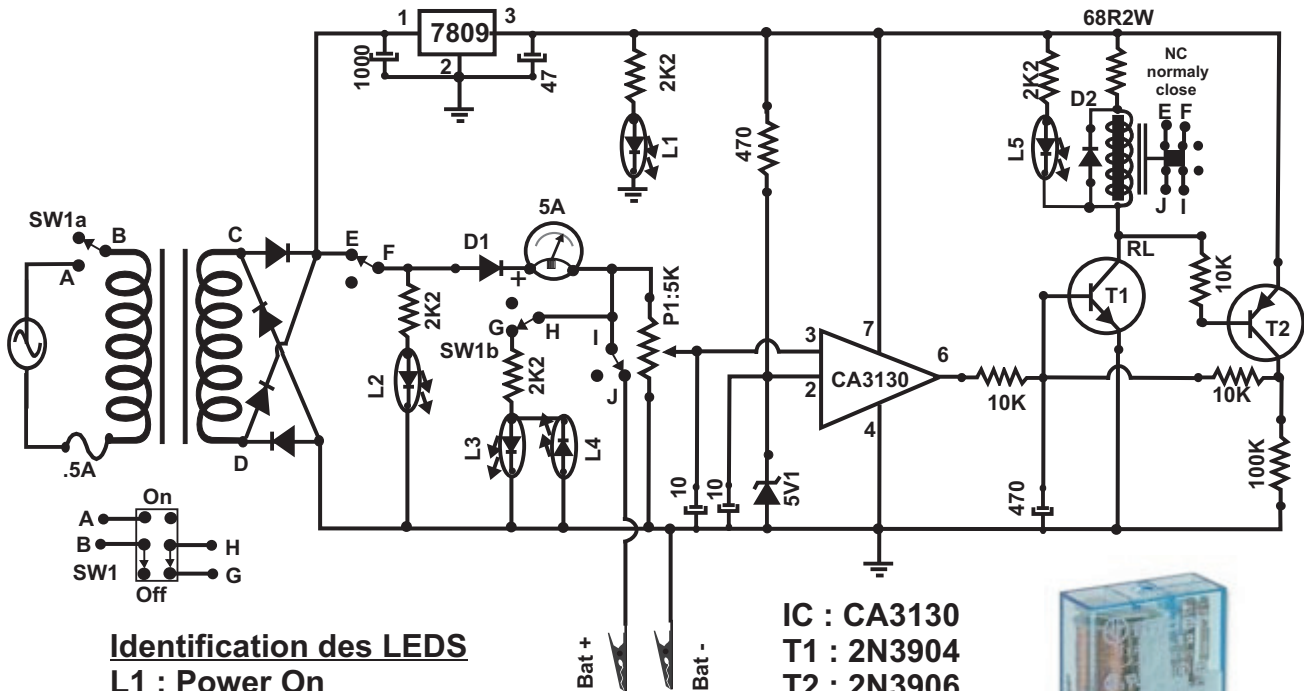
Si on retire la batterie, le chargeur s'arrête et ne redémarrera pas lorsqu'on remet la batterie, il faut réinitialiser avec l'interrupteur.

**Ajustement :** Insérer une batterie complètement chargée, ajuster le potentiomètre P1 de façon que le chargeur s'arrête

La jonction J3 (facultative) enlève un courant résiduel une fois la batterie chargée

# Chargeur de batterie

5 ampères



## Identification des LEDS

- L1 : Power On
- L2 : Batterie en charge
- L3 : Polarité bonne (verte)
- L4 : Polarité inversée (rouge)
- L5 : Batterie chargée

IC : CA3130

T1 : 2N3904

T2 : 2N3906

D1 : 5 A

D2 : 1N4148

Relais : 6V, DPDT, 5A

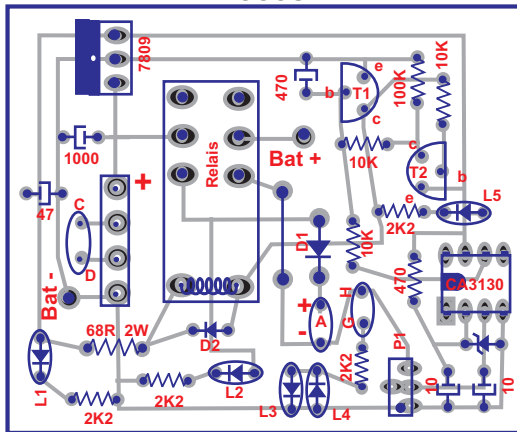
Finder 40.52.9.006

Newark : 88K3163

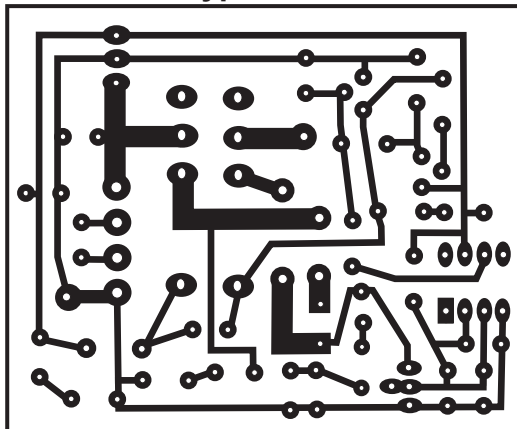
Transformateur : 110V à 14 V, 5A



## Pièces



## Typon



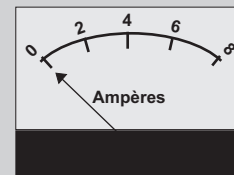
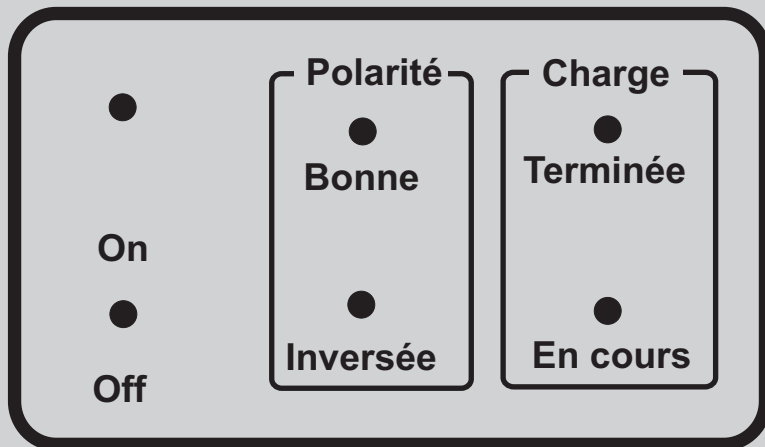
## Ajustement :

1. Avec une batterie chargée, ajuster P au cut off du circuit (de façon que la led "Chargée" s'allume)

## Utilisation :

1. Le chargeur hors fonction, brancher la batterie à recharger (rouge +, noir -)
2. Vérifier si la led "Polarité Bonne" s'allume
3. Si non, inverser le branchement de la batterie
4. Mettre le chargeur à On
5. La led "Charge En cours" s'allume.
6. Lorsque la batterie est complètement chargée, la led "Charge Terminée" prend le relais.

# Chargeur de batteries (automatique)



## Instructions :

1. Mettre le chargeur à Off
2. Brancher la batterie
3. Vérifier la polarité  
(Bonne, la led verte allume)
4. Si la polarité est bonne, mettre à On
5. Charge terminée, la led jaune allume