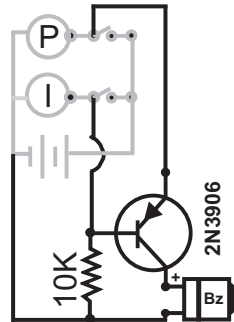


Avertisseur de lumières



P : Parking
I : Ignition
Bz : Buzzer

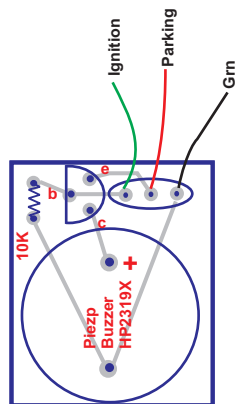
Partie grisée représente
ce qui est déjà en place
sur la voiture

Utilité :

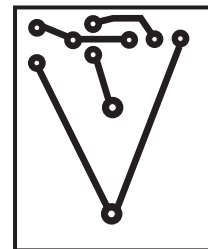
Ce petit circuit est un avertisseur d'oubli de phares allumés

Branchement :

1. Le fil noir à la masse (-)
2. Le fil rouge sur une lumière de position (Parking)
3. Le fil vert sur l'ignition (un endroit où on a du + lorsqu'on tourne la clé)



Pièces



Typon