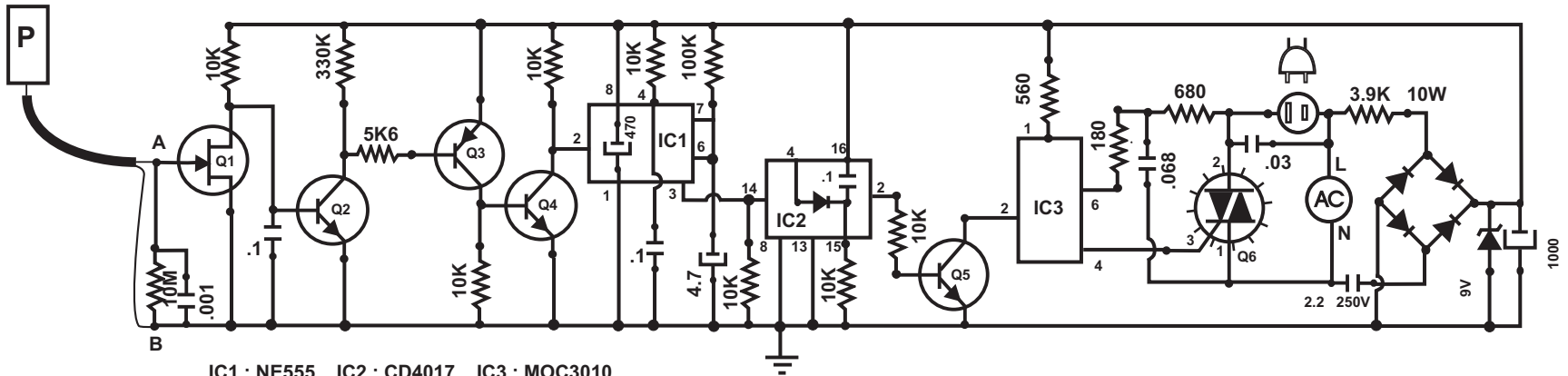
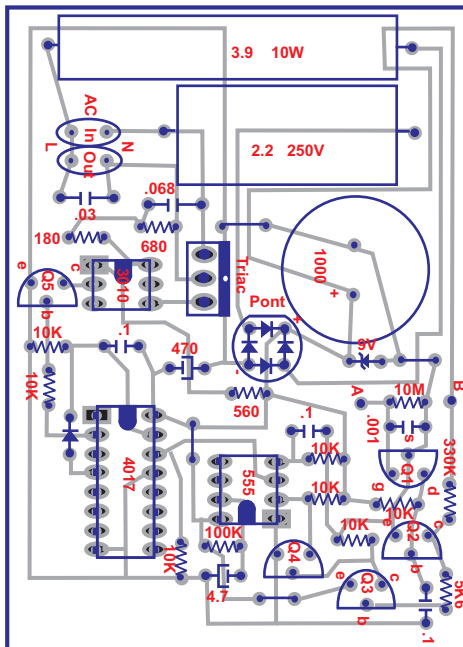


## Touch switch

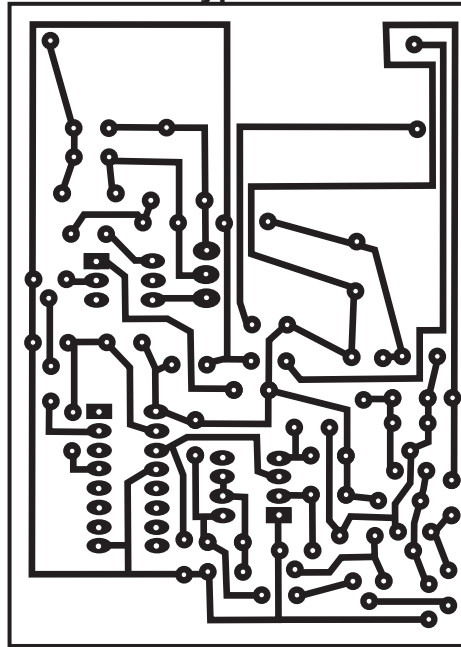


IC1 : NE555, IC2 : CD4017, IC3 : MOC3010  
 Q1 : MPF102, Q2,Q4,Q5 : 2N3904, Q3 : 2N3906  
 Triac : TIC246D  
 Diode : 1N4148

### Pièces



### Typon



### Instructions :

1. Circuit permettant de contrôler un appareil fonctionnant sur le 110V
  - en touchant la plaque brièvement, l'appareil s'allume
  - en retouchant la plaque, l'appareil s'éteint
2. Important, ce circuit fonctionne sans transformateur, donc brancher le fil vivant du 110V au point (L) et le fil neutre au point (N)
3. Si le circuit contrôle un appareil de plus de 150W, placer le triac sur un radiateur
4. Si la plaque est éloignée du circuit, relier-la au circuit à l'aide d'un fil blindé