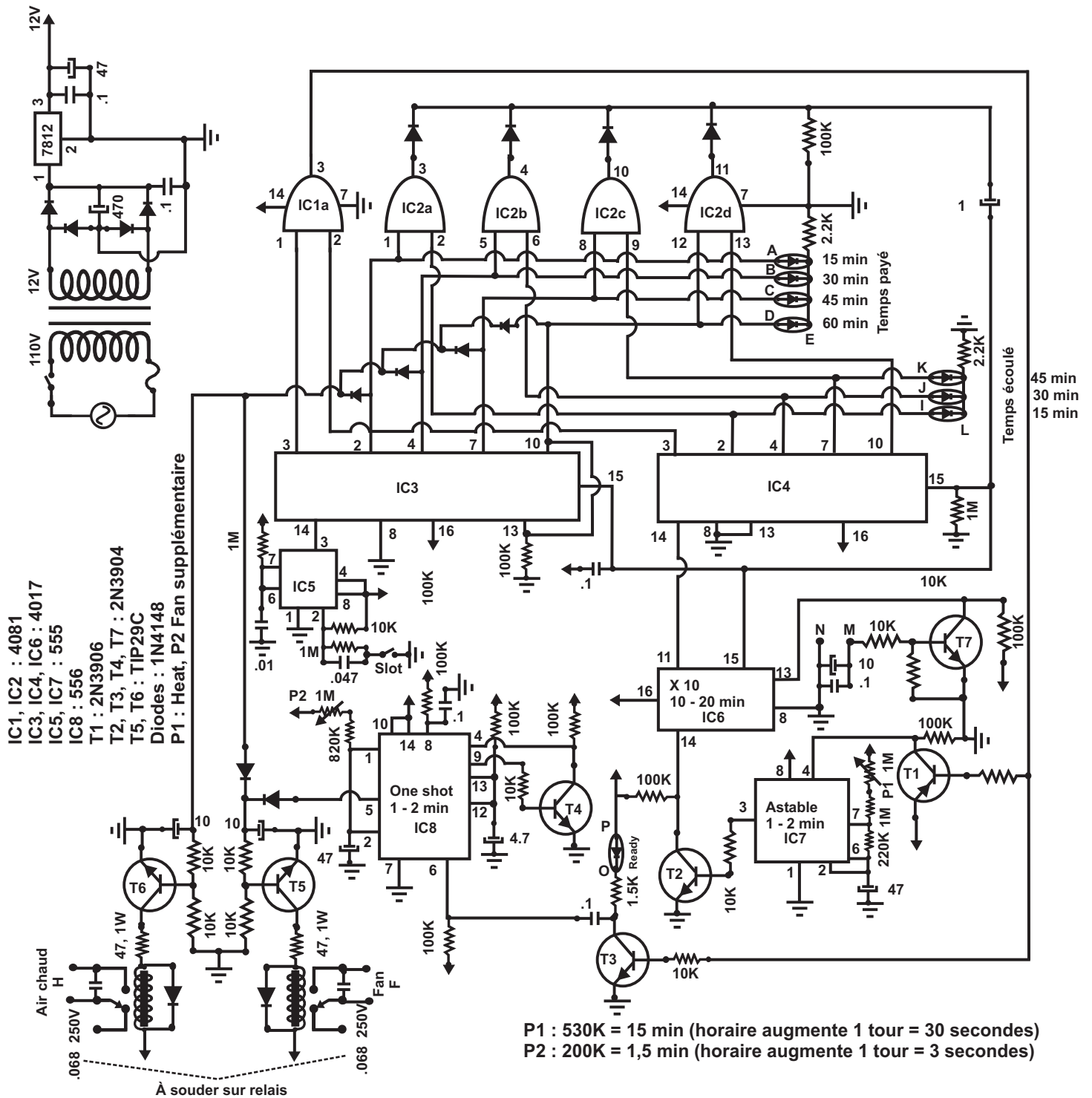


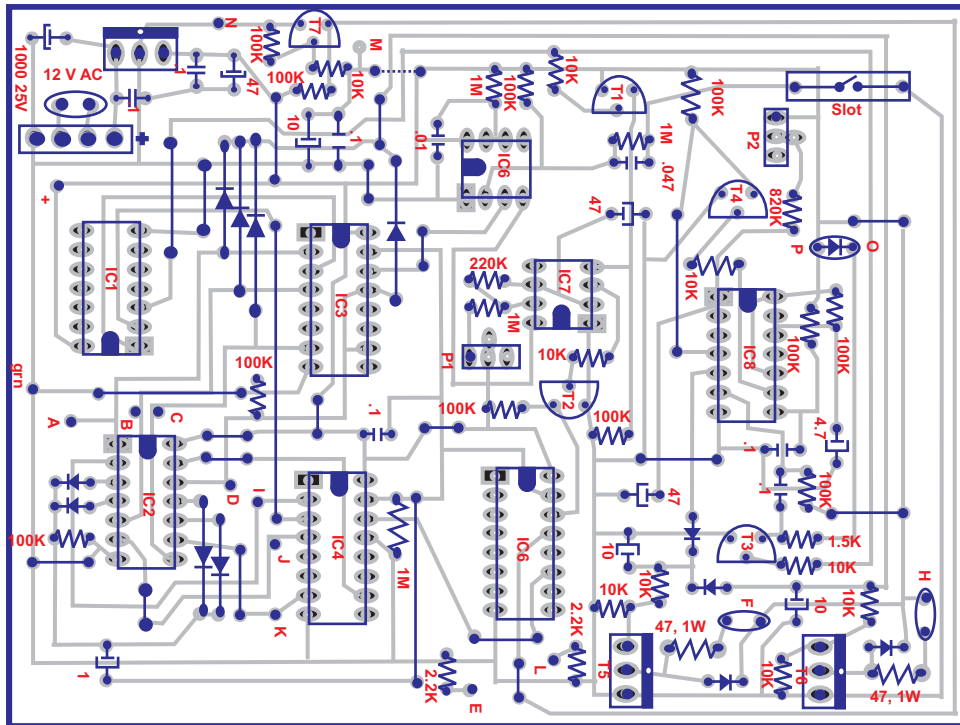
Contrôleur sécheuse



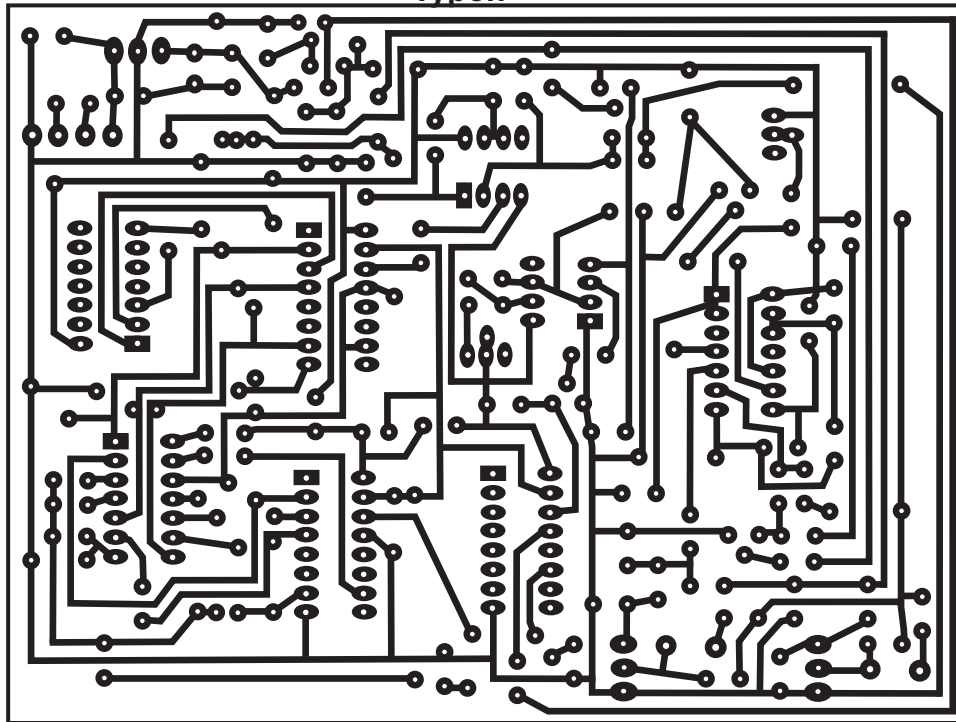
(Suite page suivante)

Circuit imprimé :

Pièces



Typon



Utilité du circuit :

Ce circuit a été conçu pour contrôler la durée de fonctionnement d'une sècheuse commerciale
À chaque introduction d'une pièce de monnaie spécifique, une durée de 15 minutes est ajoutée au fonctionnement (maximum 4 pièces)

Cette durée peut être changée par la modification des composantes entourant le circuit intégré IC7

Peut être utilisé pour contrôler d'autres appareils électriques en utilisant uniquement le relais air chaud

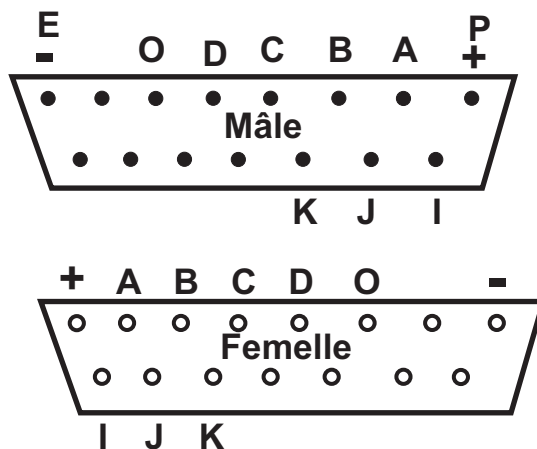
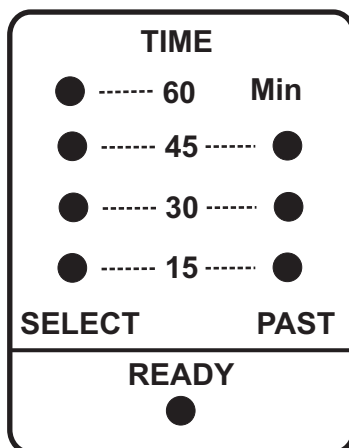
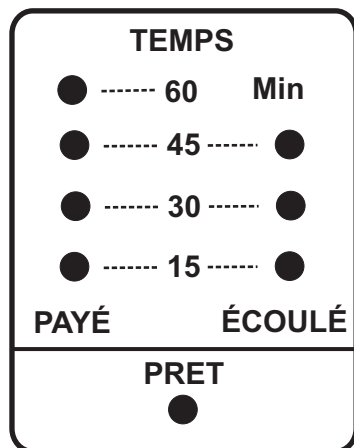
(Suite page suivante)

Fonctionnement :

Relais H : Contrôle la durée de l'air chaud, 15 min/\$

Relais F : Contrôle la durée de la fan, 1,5 min de plus que l'air chaud

- IC3 :** - Compteur qui enregistre le nombre de \$ introduit (maxi. 4).
- Commande également l'activation des deux relais, air chaud et fan
- IC4 :** - Compteur de périodes de 15 minutes
- IC1 :** - Bloque l'oscillateur astable, (clock IC7) lorsque les deux compteurs (IC3 et IC4) sont à zéro
- Les deux compteurs sont à zéro au début, avant l'introduction des \$, et à la fin,
lorsque IC4 a rejoint IC3
- IC2 :** - Reset les compteurs IC3, IC4 et IC6 lorsque IC4 rejoint IC3
- IC5 :** - Transmet un signal sans rebonds à IC3 à chaque insertion de pièces de 1\$
- IC7 :** - Oscillateur produisant une période variant de 1 à 2 minutes
- IC6 :** - Diviseur par 10, qui multiplie la période produite par IC7, donc période qui passe
de 10 à 20 minutes
- IC8 :** - Double ONE SHOT
- Premier ONE SHOT (sortie 9) bloque le second ONE SHOT (sortie 5) à chaque mise sous tension du circuit



Mâle : Sur boîte des LEDS
Femelle : Sur boîte du circuit