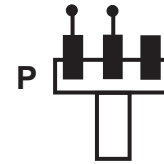
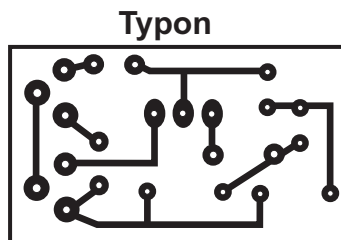
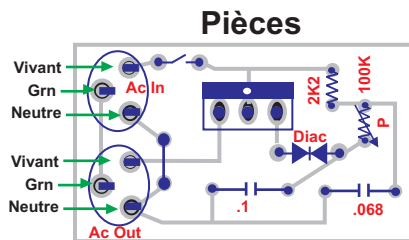
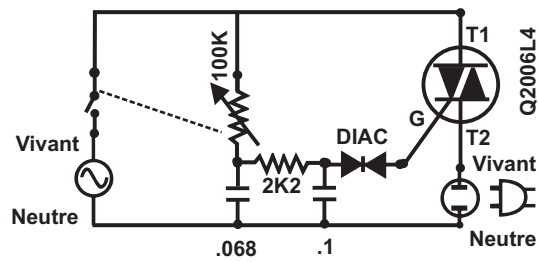
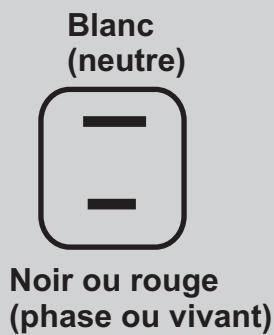
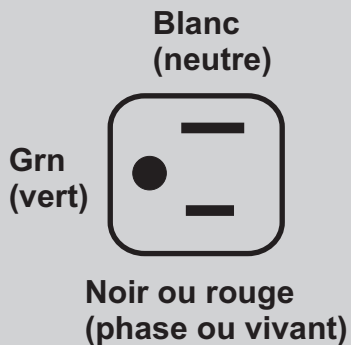


# Contrôleur de tension AC



## Branchement électrique Québec



### Important :

- Ce circuit est relié au 110V si vos connaissances en électricité sont restreintes vaut mieux vous abstenir.
- Respecter le code électrique
- Les condensateurs de .1 et .068 doivent supporter une tension AC de 150V
- Maximum 100 W sans radiateur

### Ce circuit peut servir de :

- Gradateur d'intensité de lumière
- Contrôleur de vitesse d'un moteur AC
- Contrôleur de pompe d'aquarium
- Contrôleur de température pour fer à souder
- Etc.

Vérifier le code électrique de votre pays.

Hydro-Québec :

[http://profs.cmaisonneuve.qc.ca/svezina/nyb/note\\_nyb/NYB\\_XXI\\_Chap%203.11.pdf](http://profs.cmaisonneuve.qc.ca/svezina/nyb/note_nyb/NYB_XXI_Chap%203.11.pdf)