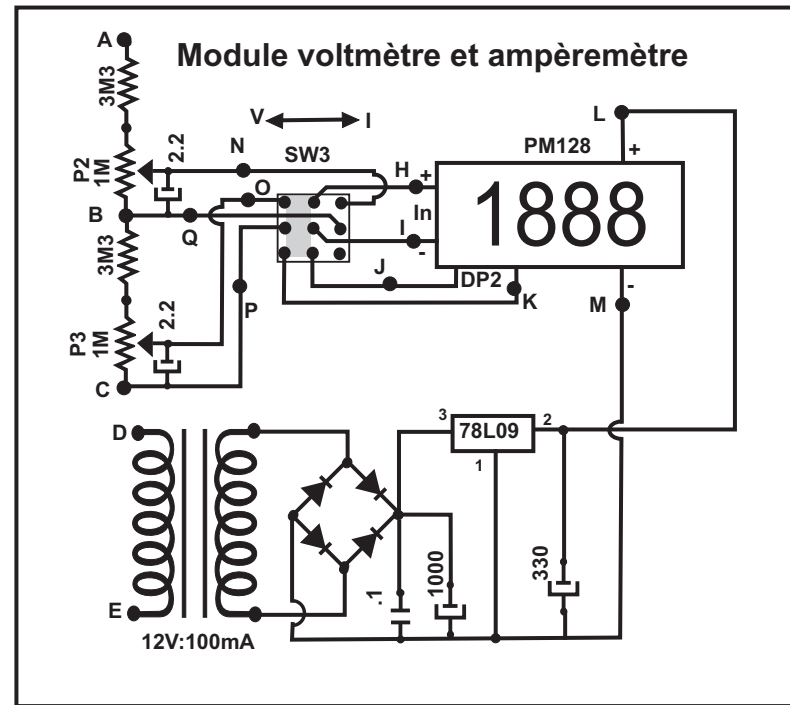
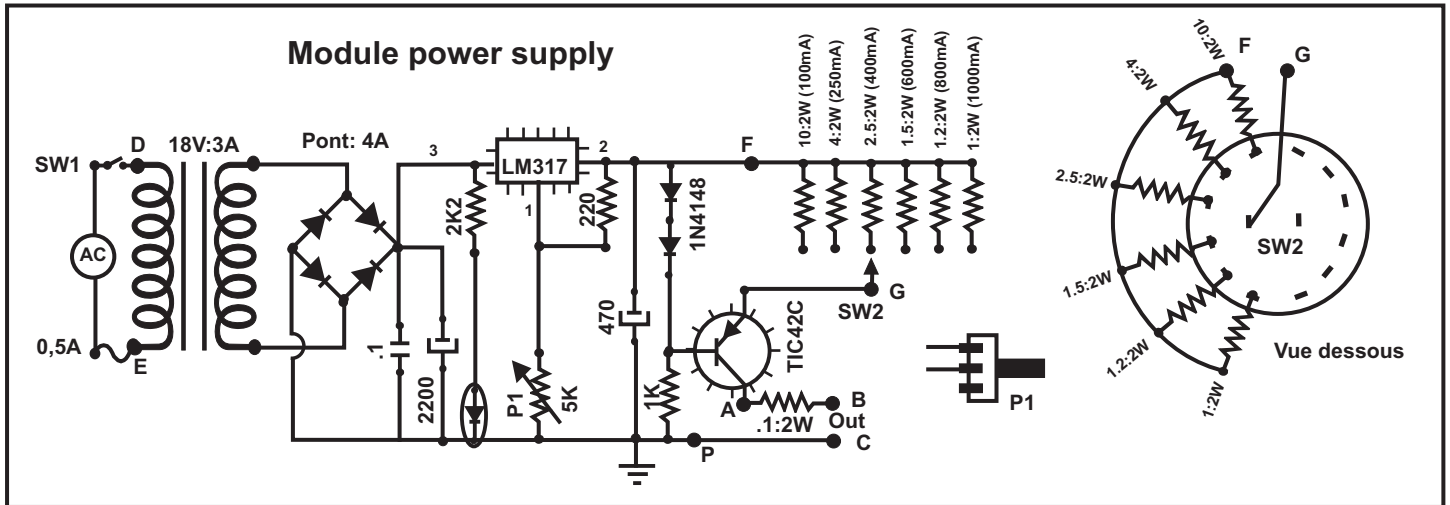


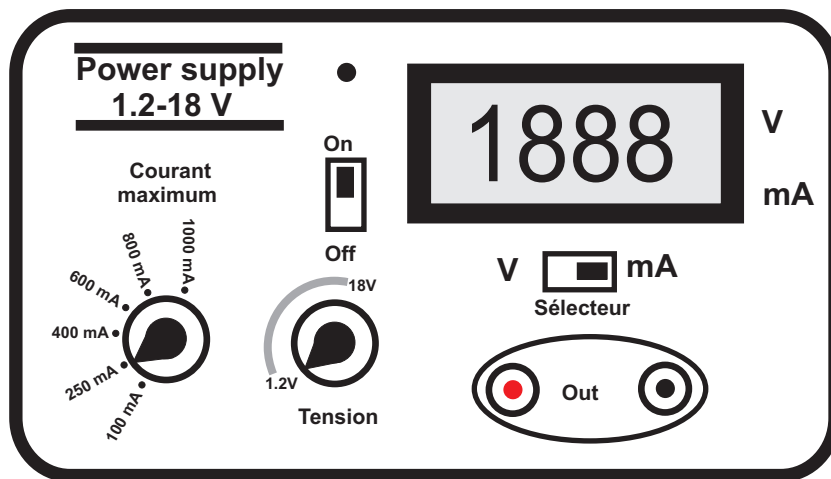
# Power supply

(1.2-18 V)  
(100-1000mA)



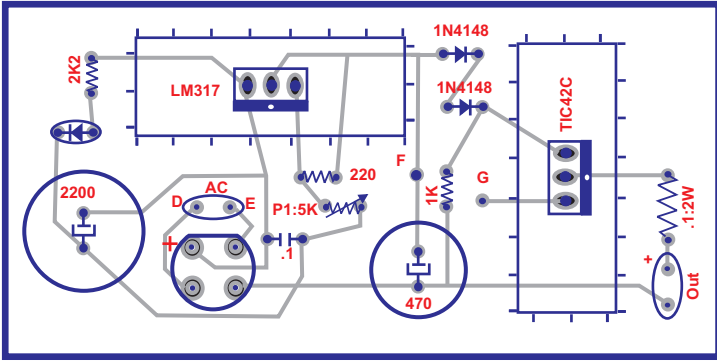
- P1 : Variation de la tension (1.2 - 18V)
- P2 : Ajustement du voltmètre
- P2 : Ajustement de l'ampèremètre
- SW2 : Variation du courant maximal (100-1000mA)
- SW3 : Sélecteur voltmètre ou ampèremètre
- PM128 : Module voltmètre et ampèremètre

- Ajustements :**
- 1- Brancher un voltmètre à la sortie
  - 2- Mettre le sélecteur sur voltmètre
  - 3- Tourner la tension à mi-course
  - 4- Ajuster P3 pour obtenir la même lecture sur les 2 voltmètres
  - 5- Mettre le sélecteur sur mA
  - 6- Sélectionner le courant maximal à 250 mA
  - 7- Courcourter la sortie
  - 8- Ajuster P2 pour l'obtention d'une lecture de 250 mA

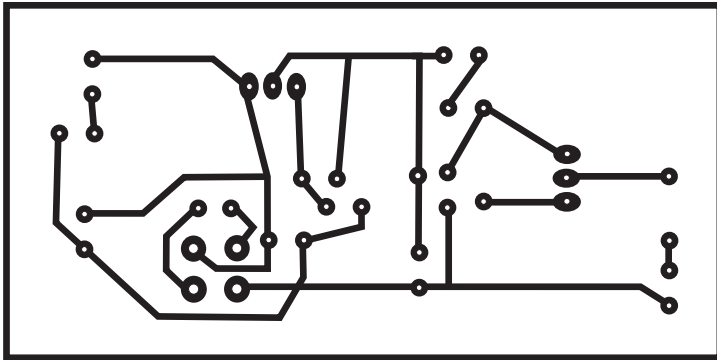


## Power supply sans indicateur

### Pièces

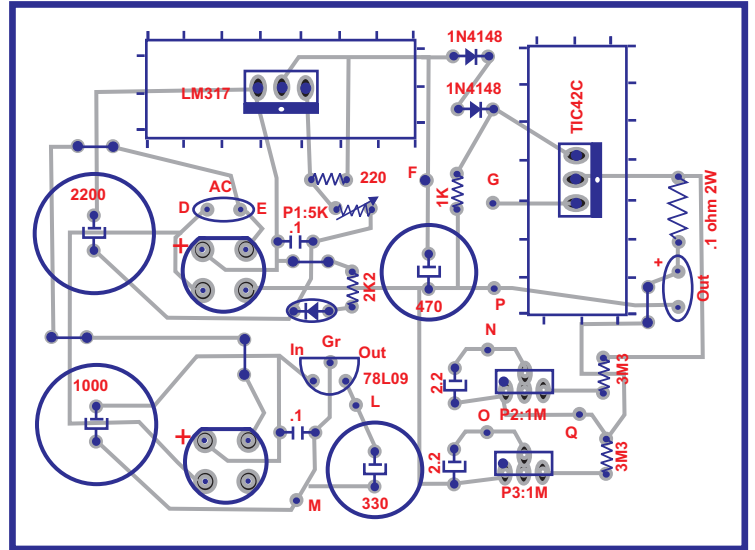


### Typon

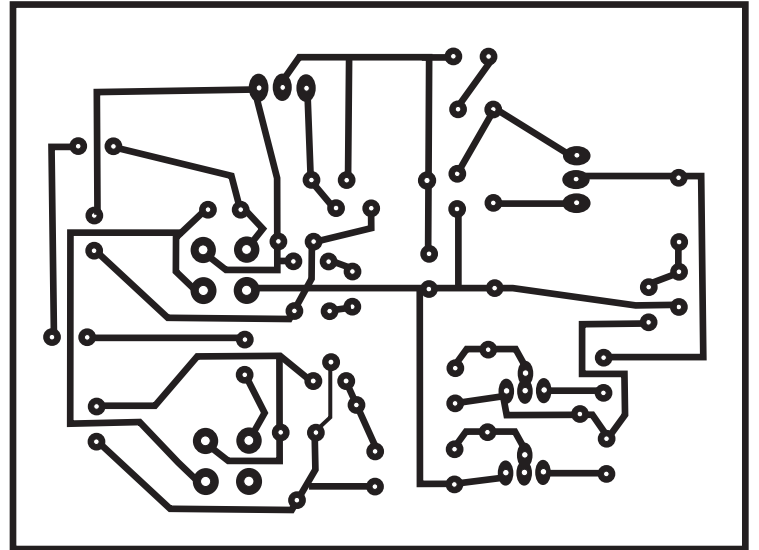


## Power supply + indicateur

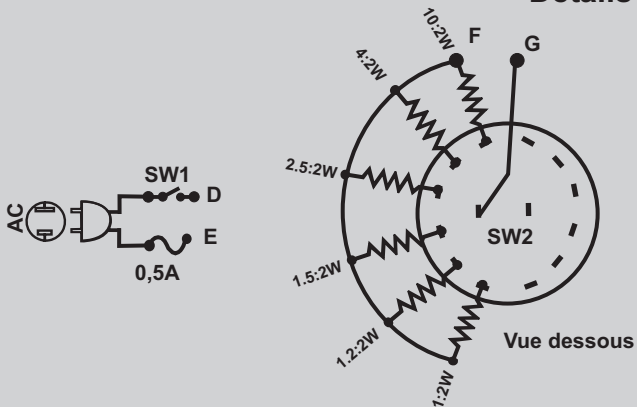
### Pièces



### Typon



## Détails du branchement



### Indicateur

