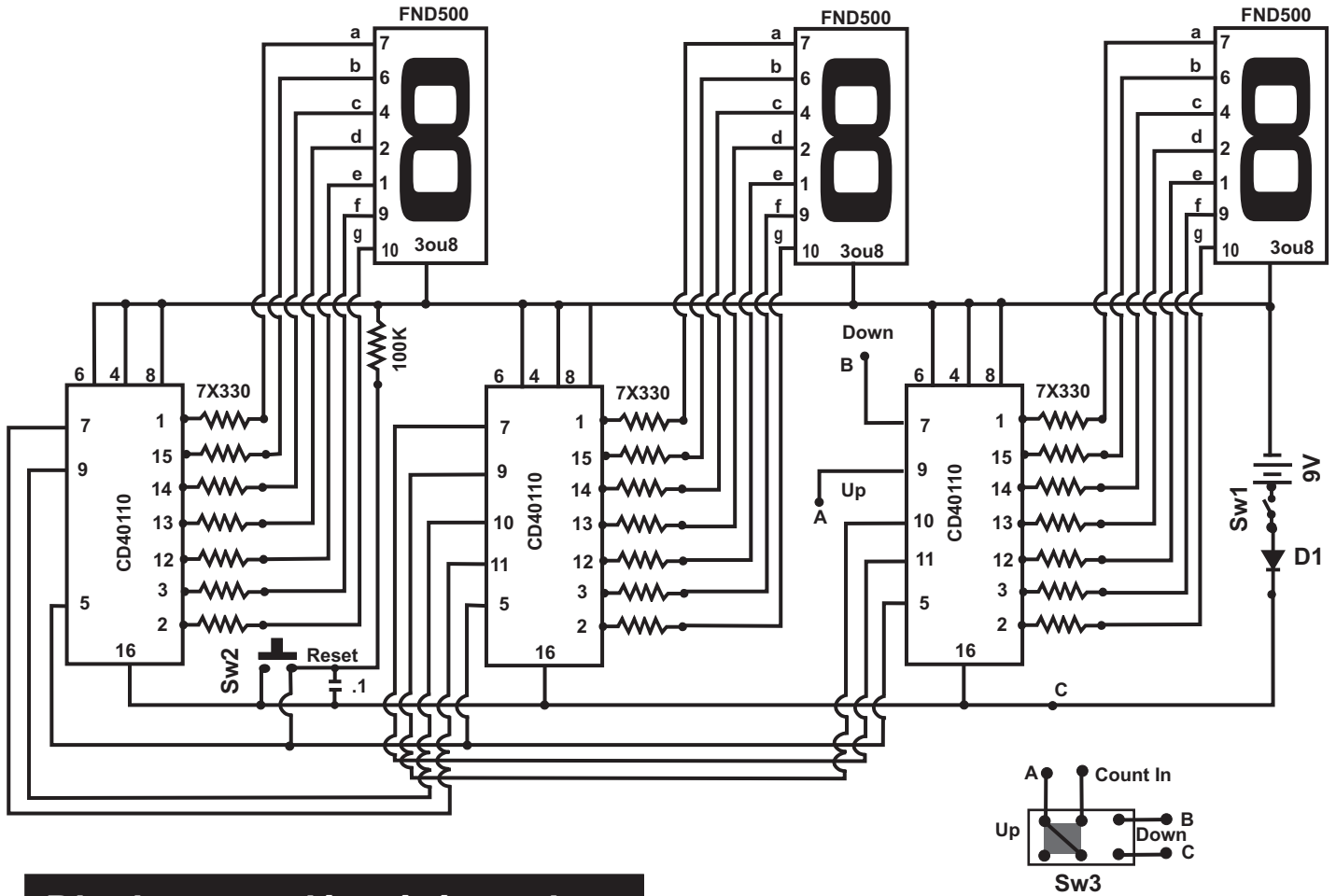
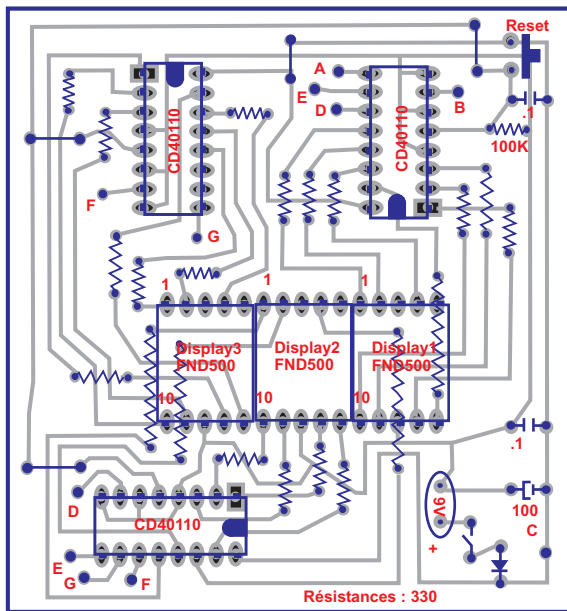


Compteur

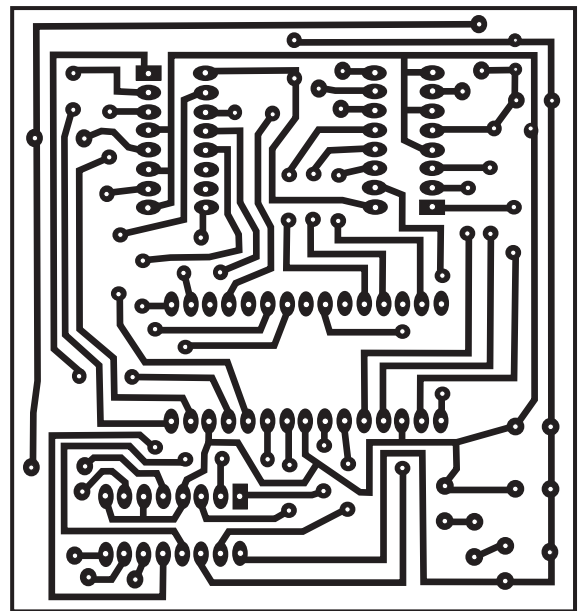


Displays soudés côté soudure

Pièces



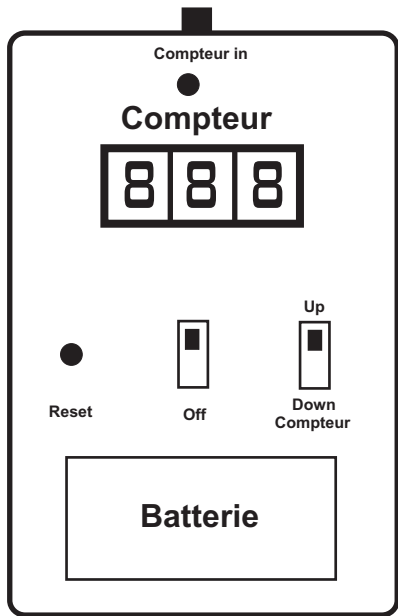
Typon



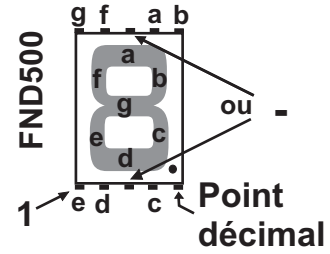
Relier par un fil les points D-D, E-E, F-F, G-G

(Suite page suivante)

Design



Détails d'un display :



Souder les displays côté soudure Pour ce faire :

1. Placer le circuit côté pièces dans la position illustrée à la page précédente
2. Faire un basculement vertical du circuit de façon à avoir le côté soudure devant vous
3. Placer les displays avec le point décimal vers le bas

Référence : <http://www3.telus.net/chemelec/Projects/Counter-UD/Counter-UD.png>