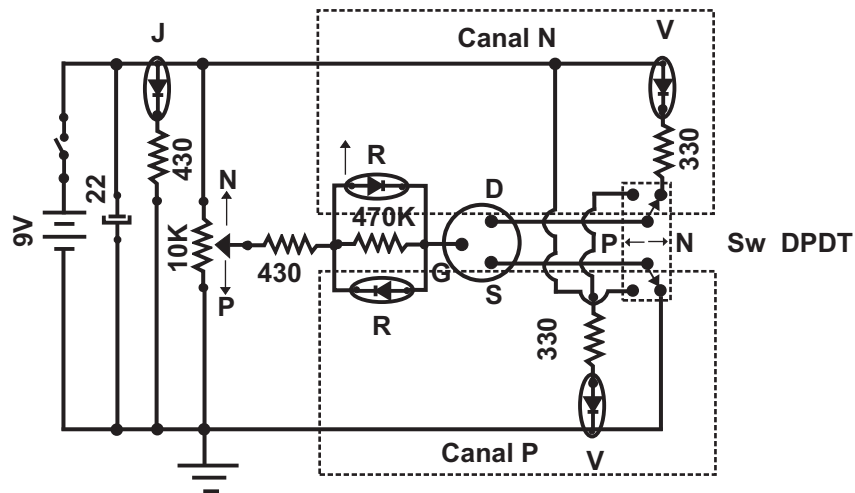


Testeur MOSFET



Fonctionnement :

Canal N : - SW position N

- Si pot en N led verte s'allume, et pot en P led verte s'éteint, Bon
- Si pot en N led verte s'allume, et pot en P led reste allumée, jonction DS short
- Si pot en N led verte éteinte, open
- Si Pot en N led rouge allume, jonction GS short

Canal P : - SW position P

- Si pot en P led verte s'allume, et pot en N led verte s'éteint, Bon
- Si pot en P led verte s'allume, et pot en N led reste allumée, jonction DS short
- Si pot en P led verte éteinte, open
- Si Pot enP led rouge allume, jonction GS short

Vérificateur de SCR et Triac

